

# КАТАЛОГ ПРОДУКЦИИ



# TIMTEK

ГАРАНТИЯ КАЧЕСТВА  
ИННОВАЦИОННЫЙ ПОДХОД

# TIMTEK



ЭТО КАЧЕСТВО, СТАБИЛЬНОСТЬ И ОПЕРАТИВНОСТЬ!

## Уважаемые партнёры!

Рады Вам представить наш уникальный продукт – высококачественные сухие строительные смеси, краски, грунты, пенопласт, монтажную пену и очиститель, профилированную мембрану, щелочестойкую и базальтовую сетку.

**Мы уделяем особое внимание качеству, современным технологиям и новым рецептурам в производстве нашей продукции.**

## НАШИ ЗАВОДЫ:

Расположены на территории Республики Крым, Московской, Ростовской и Белгородской области.



## МЫ ХОТИМ:

- Развивать взаимовыгодное партнёрство.
- Работать быстро.
- Прогнозировать запросы завтрашнего дня.
- Удовлетворять спрос на качественный товар.

**НАША МИССИЯ-СДЕЛАТЬ  
КАЧЕСТВЕННОЕ ДОСТУПНЫМ!**

Мы верим в то, что российский продукт может быть достойной заменой импортным аналогам!



# ЭКОСИСТЕМА

# TIMTEK



## С нами выгодно

Наценка от 25% на продукт по рекомендованной цене. Дополнительная мотивация для персонала и компании.



## Обучение персонала

Квалифицированная техническая поддержка, обучение, а так же исчерпывающие рекомендации по комплексному применению производимых нами продуктов.



## Скидка на транзит

При покупке транзитной машины (15 паллет/870 мешков) действует скидка 5%



## Маркетинг

Предоставляем помощь в оформлении торговой точки, а также сопутствующие рекламные POS - материалы

- 4 ■ Смеси\*
- 54 ■ Смеси. Зимняя серия
- 62 ■ Смеси. Линейка ПГС\*
- 70 ■ Декоративные штукатурки\*
- 78 ■ Грунты\*
- 96 ■ Огнебиозащита
- 100 ■ Краски интерьерные
- 110 ■ Краски фасадные\*
- 118 ■ Пенопласт
- 122 ■ Сетка щелочестойкая\*
- 132 ■ Профилированная мембрана\*
- 136 ■ Профили
- 142 ■ Пена\*



\* Есть новинки

НАДЕЖНАЯ КЛИЕНТСКАЯ  
ПОДДЕРЖКА  
tim-tek.ru



8 (919) 828-84-44  
8 (978) 169-71-12

# СОДЕРЖАНИЕ



НОВИНКА!



НОВИНКА!



НОВИНКА!

НОВИНКА!



НОВИНКА!

НОВИНКА!

- 6 ■ 110-К Клей для плитки базовый (C0)
- 8 ■ 120-К Клей для плитки универсальный (C1)
- 10 ■ 130-К Клей усиленный для керамогранита (C1T)
- 12 ■ 140-К Клей плиточный экстрастильный (C2T)
- 14 ■ 160-К Клей плиточный эластичный суперсильный (C2TS1)\*
- 16 ■ 170-К Белый усиленный плиточный клей (C1T)
- 18 ■ 610-Г Гидроизоляция обмазочная W12
- 20 ■ 210-Ф Клеевая смесь для теплоизоляции
- 22 ■ 220-Ф Штукатурно-клеевая смесь для теплоизоляции
- 24 ■ 240-Ф Усиленная штукатурно-клеевая эластичная смесь для теплоизоляции\*
- 26 ■ 260-Ф Штукатурка декоративная белая минеральная 2мм «Шуба»
- 28 ■ 280-Ф Штукатурка декоративная белая минеральная 3мм «Короед»
- 30 ■ 510-К Клей для кладки газобетона
- 32 ■ 330-Т Штукатурка цементная для машинного и ручного нанесения
- 34 ■ 370-С Шпаклёвка фасадная базовая серая с фиброй\*
- 36 ■ 380-Ф Шпаклёвка фасадная финишная серая цементно-полимерная\*
- 38 ■ 420-С Стяжка М-200 армированная фиброй
- 40 ■ 430-С Стяжка М-300 армированная фиброй
- 42 ■ 440-Н Пол наливной быстротвердеющий армированный фиброй
- 44 ■ 470-Р Ремонтный быстротвердеющий армированный состав\*
- 46 ■ ЦПС-150 Универсальная цементная смесь М-150
- 48 ■ ЦПС-200 Смесь цементно-песчаная монтажно-кладочная М-200\*
- 50 ■ ЦПС-300 Цементно-песчаная смесь пескобетон М-300

\* Новинки

**СМЕСИ**

## Характеристики

### Состав:

Цементное вяжущее, фракционированный песок и модифицирующие добавки.

### Прочность сцепления с основанием:

Прочность сцепления (через 28 суток)	не менее 0,5 МПа
--------------------------------------	------------------

<b>Цвет</b>	серый
Расход воды на 25 кг сухой смеси	около 5,0 л.
Максимальная толщина слоя	5 мм

### Жизнеспособность готового раствора

в открытой таре	2 часа
Открытое время	10 мин
Время корректировки	10 мин
Время полного набора прочности	28 суток
Температура применения	от +5 до +30°C
Температура эксплуатации	до +50°C

### Расход клея

Длина стороны плитки	Длина зуба шпателя, мм.	Расход клея, кг/м <sup>2</sup>
до 10	4	около 2,0
до 15	6	около 2,7
до 20	8	около 3,2
до 30	10	около 4,2

Нормативный документ	ГОСТ Р 56387-2018
Срок годности	12 месяцев

### Упаковка

Трёхслойный бумажный мешок	25 кг в паллетах по 58 мешков
----------------------------	-------------------------------

## TIMTEK 110-К КЛЕЙ ДЛЯ ПЛИТКИ БАЗОВЫЙ



По QR-коду вы можете ознакомиться с подробным описанием товара, а также скачать необходимую документацию

Класс клея **C0**

Прочность сцепления **0,5 МПа**

Только для внутренних работ

Для облицовки стен и пола

Рекомендованный размер плитки **30x30**



## НАЗНАЧЕНИЕ

Применяется для укладки керамической плитки на следующие основания: бетон и железобетон, цементные стяжки, цементные, цементно-известковые штукатурки, сложные недеформирующиеся основания, такие как пено- и газобетон, ГКЛ и ГВЛ, ЦСП. Для облицовки стен и пола. Для внутренних работ в помещениях с любыми влажностными режимами.

## СОВЕТ ОТ ПАЛЫЧА

Для качественной укладки плитки рекомендую использовать систему СВП (систему выравнивания плитки). С помощью отработанного диска по металлу можно легко почистить швы не опасаясь за то, что сколятся уголки плитки.

## Характеристики

### Состав:

Портландцемент, фракционированный песок и модифицирующие добавки.

### Прочность сцепления с основанием:

После выдерживания в воздушно-сухой среде	не менее 0,6 МПа
После выдерживания в водной среде	не менее 0,5 МПа
После циклического замораживания и оттаивания	не менее 0,5 МПа
После выдерживания при высоких температурах	не менее 0,5 МПа

### Цвет

серый

Расход воды на 25 кг сухой смеси 5,5 л

Максимальная толщина слоя 10 мм

### Жизнеспособность готового раствора

в открытой таре	2 часа
Открытое время	20 мин
Время корректировки	20 мин
Время полного набора прочности	28 суток
Температура применения	от +5 до +30°C
Марка морозостойкости, не менее	F50
Температура эксплуатации	от -50 до +60°C

### Расход клея

Длина стороны плитки	Длина зуба шпателя, мм.	Расход клея, кг/м <sup>2</sup>
до 10	4	около 2,0
до 15	6	около 2,7
до 20	8	около 3,2
до 30	10	около 4,2

Нормативный документ ГОСТ Р 56387-2018

Срок годности 12 месяцев

### Упаковка

Трёхслойный бумажный мешок 25 кг в паллетах по 58 мешков

## TIMTEK 120-К КЛЕЙ ДЛЯ ПЛИТКИ УНИВЕРСАЛЬНЫЙ



По QR-коду вы можете ознакомиться с подробным описанием товара, а также скачать необходимую документацию

Класс клея C1

Прочность сцепления 0,6 МПа

Для наружных и внутренних работ

Для системы "Тёплый пол"

Рекомендованный размер плитки 45x45



## НАЗНАЧЕНИЕ

Предназначен для наружных и внутренних работ, облицовки минеральных недеформирующихся оснований таких как, бетон, цементные стяжки, цементные и цементно-известковые штукатурки, при укладке керамической и керамогранитной плитки размером до 45\*45см. Применим в системах "теплый пол".

## СОВЕТ ОТ ПАЛЫЧА

Монтаж плитки производить только при отключённом отоплении "тёплого пола". Монтаж на "тёплый пол" допустим спустя 24 часа после отключения.

Включение "тёплого пола" рекомендуется производить после полного набора прочности клея (28 суток).

## Характеристики

### Состав:

Портландцемент, песок, минеральный наполнитель, модифицирующие полимерные добавки

### Прочность сцепления с основанием:

После выдерживания в воздушно-сухой среде	не менее 0,8 МПа
После выдерживания в водной среде	не менее 0,7 МПа
После циклического замораживания и оттаивания	не менее 0,7 МПа
После выдерживания при высоких температурах	не менее 0,6 МПа

### Цвет

Расход воды на 25 кг сухой смеси	5,75 л
Максимальная толщина слоя	10 мм

### Жизнеспособность готового раствора

в открытой таре	4 часа
Открытое время	20 мин
Время корректировки	20 мин
Стойкость к сползанию	не более 0,5 мм
Время полного набора прочности	28 суток
Температура применения	от +5 до +30°C
Марка морозостойкости, не менее	F100
Температура эксплуатации	от -50 до +70°C

### Расход клея

Облицовка стен	3,5–4,5 кг/м <sup>2</sup>
Облицовка пола	5,5–6,5 кг/м <sup>2</sup>
Нормативный документ	ГОСТ Р 56387–2018
Срок годности	12 месяцев

### Упаковка

Трёхслойный бумажный мешок	25 кг в паллетах по 58 мешков
----------------------------	-------------------------------

## TIMTEK 130-K КЛЕЙ УСИЛЕННЫЙ ДЛЯ КЕРАМОГРАНИТА



По QR-коду вы можете ознакомиться с подробным описанием товара, а также скачать необходимую документацию

Класс клея	C1T
Прочность сцепления	0,8 МПа
Для наружных и внутренних работ	
Для системы "Тёплый пол"	
Без вертикального сползания	
Рекомендованный размер плитки	60x60



## НАЗНАЧЕНИЕ

Предназначен для укладки всех типов керамической плитки, керамической мозаики, стандартного керамогранита в сухих и влажных помещениях, внутри и снаружи зданий. Применим в системах «теплый пол».

## СОВЕТ ОТ ПАЛЫЧА

1. Для качественной укладки плитки рекомендую использовать систему СВП (систему выравнивания плитки).
2. С помощью отработонного диска по металлу можно легко почистить швы не опасаясь за то, что сколятся уголки плитки. Диски бывают разной толщины и можно собрать комплект разных толщин.
3. Для того чтобы плиточный клей не падал с кельмы при нанесении на стену, необходимо оставить свободного места по 2 см слева и справа от края кельмы.
4. Для расшивки швов рекомендую использовать эпоксидную затирку. Высокая прочность, стойкость к образованию грибка и плесени, долговечность цвета.

## Характеристики

### Состав:

Портландцемент, песок, минеральный наполнитель, модифицирующие полимерные добавки

### Прочность сцепления с основанием:

После выдерживания в воздушно-сухой среде	не менее 1,4 МПа
После выдерживания в водной среде	не менее 1,0 МПа
После циклического замораживания и оттаивания	не менее 1,0 МПа
После выдерживания при высоких температурах	не менее 1,0 МПа

### Цвет

серый

Расход воды на 25 кг сухой смеси 4,75–5,5 л

Максимальная толщина слоя, мм 15

### Жизнеспособность готового раствора

в открытой таре	4 часа
Открытое время	20 мин
Время корректировки	20 мин
Стойкость к сползанию	не более 0,5 мм
Время полного набора прочности	28 суток
Температура применения	от +5 до +30°C
Марка морозостойкости, не менее	F100
Температура эксплуатации	от -50 до +70°C

### Расход клея:

Облицовка стен	3,5–4,5 кг/м <sup>2</sup>
Облицовка пола	5,5 –6,5 кг/м <sup>2</sup>
Нормативный документ	ГОСТ Р 56387–2018
Срок годности	12 месяцев

### Упаковка:

Трёхслойный бумажный мешок 25 кг в паллетах по 58 мешков

## TIMTEK 140-K КЛЕЙ ПЛИТОЧНЫЙ ЭКСТРАСИЛЬНЫЙ



По QR-коду вы можете ознакомиться с подробным описанием товара, а также скачать необходимую документацию

Класс клея C2T

Прочность сцепления 1,4 МПа

Для наружных и внутренних работ

Для системы "Тёплый пол"

Без вертикального сползания

Для камня, гранита и клинкерной плитки

Рекомендованный размер плитки 60x120



## НАЗНАЧЕНИЕ

Предназначен для крепления в сухих и влажных помещениях, внутри, снаружи зданий всех видов и форматов керамических, керамогранитных, клинкерных, плиток из искусственного и натурального камня (за исключением мраморных) преимущественно на сложных и деформирующихся основаниях (ГКЛ, ГВЛ); цоколи, парапеты, входные группы, балконы и террасы. Смесь рекомендована для крытых и открытых бассейнов; стяжек с подогревом внутри зданий. Применим в системе "тёплый пол".

## СОВЕТ ОТ ПАЛЫЧА

1. Для качественной укладки плитки рекомендую использовать систему СВП (систему выравнивания плитки).
2. Для комфортного вырезания отверстий в керамограните рекомендую использовать коронки с вакуумной пайкой. Большая скорость работы и большой ресурс.
3. Для расшивки швов рекомендую использовать эпоксидную затирку. Высокая прочность, стойкость к образованию грибка и плесени, долговечность цвета.

## Характеристики

### Состав:

Портландцемент, песок, минеральный наполнитель, модифицирующие полимерные добавки, фиброволокно.

### Прочность сцепления с основанием:

После выдерживания в воздушно-сухой среде	не менее 1,8 МПа
После выдерживания в водной среде	не менее 1,2 МПа
После циклического замораживания и оттаивания	не менее 1,2 МПа
После выдерживания при высоких температурах	не менее 1,0 МПа

### Цвет

Расход воды на 25 кг сухой смеси	серый
Максимальная толщина слоя, мм	5,75–6,25л
	10

### Жизнеспособность готового раствора

в открытой таре	2 часа
Открытое время	20 мин
Время корректировки	20 мин
Стойкость к сползанию	не более 0,5 мм
Время полного набора прочности	28 суток
Температура применения	от +5 до +30°C
Марка морозостойкости, не менее	F100
Температура эксплуатации	от -50 до +70°C

### Расход сухой смеси на 1 м<sup>2</sup> в зависимости от размера плитки

Длина стороны плитки см	Размер зуба шпателя мм	Расход на кг/м <sup>2</sup>
до 10	4	≈1,8
до 20	6	≈2,5
до 40	6	≈3,5
до 60	8	≈5,9
до 90	10	≈7,6
до 120	12	≈9,2

Нормативный документ	ГОСТ Р 56387
Срок годности	12 месяцев

### Упаковка:

Трёхслойный бумажный мешок	25кг в паллетах по 58 мешков
----------------------------	------------------------------

# TIMTEK 160-К КЛЕЙ ПЛИТОЧНЫЙ ЭЛАСТИЧНЫЙ СУПЕРСИЛЬНЫЙ



По QR-коду вы можете ознакомиться с подробным описанием товара, а также скачать необходимую документацию

Класс клея **C2 T S1**

Высокая адгезия **1,8 МПа**

Для наружных и внутренних работ

Армированный фиброй

Для искусственного камня, мозаики и клинкерной плитки

Для системы «Тёплый пол»

Для плит любого размера, типа и веса



## НАЗНАЧЕНИЕ

Клей плиточный эластичный СУПЕРСИЛЬНЫЙ армированный фиброволокном рекомендуется для облицовочных работ с различными видами плитки – керамогранитом, керамикой, клинкером, природным и искусственным камнем любых размеров и массы, включая мозаичные покрытия. Применяется как для наружной отделки (балконы, террасы, пожарные переходы, фасадные элементы, цоколи, парапеты) так и для внутренних работ, включая помещения с повышенной влажностью и мокрые зоны. Особенно эффективен при монтаже клинкерной плитки и облицовке объектов с интенсивной эксплуатацией: бассейнов, фонтанов, лестничных маршей, входных групп и зон с высокой нагрузкой. Обеспечивает надежную адгезию с различными основаниями: бетонными и гипсокартонными поверхностями, кирпичной кладкой, цементными стяжками (включая системы "Теплый пол"), ГВЛ, ЦСП, штукатурными и шпаклевочными составами на цементной основе, армированными фасадными слоями. Также допускается укладка на существующее плиточное покрытие, гидроизоляционные материалы (кроме битумных) и окрашенные поверхности.

# НОВИНКА!

## Характеристики

### Состав:

Белый портландцемент, фракционированный песок и модифицирующие добавки.

### Прочность сцепления с основанием:

После выдерживания в воздушно-сухой среде	не менее 1,0 МПа
После выдерживания в водной среде	не менее 0,7 МПа
После циклического замораживания и оттаивания	не менее 0,5 МПа
После выдерживания при высоких температурах	не менее 0,5 МПа

<b>Цвет</b>	белый
Расход воды на 25 кг сухой смеси	около 5,5 л
Максимальная толщина слоя, мм	

### Жизнеспособность готового раствора

в открытой таре	2 часа
Открытое время	20 мин
Время корректировки	20 мин
Стойкость к сползанию	Не более 0,5 мм
Время полного набора прочности	28 суток
Температура применения	от +5 до +30°C
Марка морозостойкости, не менее	F50
Температура эксплуатации	от -50 до +60°C

### Расход клея:

Длина стороны плитки	Длина зуба шпателя, мм.	Расход клея, кг/м <sup>2</sup>
до 10	4	около 2,0
до 15	6	около 2,7
до 20	8	около 3,2
до 30	10	около 4,2
свыше 30	12	около 4,5

Нормативный документ	ГОСТ Р 56387-2018 С1Т
Срок годности	12 месяцев

### Упаковка:

Трёхслойный бумажный мешок	25 кг в паллетах по 58 мешков
----------------------------	-------------------------------

## TIMTEK 170-К БЕЛЫЙ УСИЛЕННЫЙ ПЛИТОЧНЫЙ КЛЕЙ



По QR-коду вы можете ознакомиться с подробным описанием товара, а также скачать необходимую документацию

Класс клея	C1Т
Прочность сцепления	1,0 МПа
Для наружных и внутренних работ	
Для системы "Тёплый пол"	
Без вертикального сползания	
Рекомендованный размер плитки	60x60



## НАЗНАЧЕНИЕ

Клеевая смесь применяется для укладки стеклянной, керамической и каменной мозаики, мрамора, керамогранита, натурального и искусственного камня на вертикальные и горизонтальные бетонные, кирпичные, оштукатуренные основания. Рекомендуется использовать клеевую смесь для кладки стеклблоков, а также при устройстве системы «Тёплый пол».

## Характеристики

### Состав

Цементное вяжущее, фракционированный песок, минеральные наполнители, модифицирующие полимерные добавки, гидрофобизирующие добавки.

Прочность сцепления с основанием:	не менее 1,5 МПа
Прочность на сжатие (через 28 суток)	не менее 30 МПа
Прочность на изгиб (через 28 суток)	не менее 6 МПа

<b>Цвет</b>	серый
Расход воды для нанесения кистью	5 л на 20 кг
Расход воды для нанесения шпателем	4 л на 20 кг

### Толщина слоя мм.:

Рекомендуемая толщина слоя	1-5 мм
Расход сухой смеси на 1 м.кв при толщине 1 мм	1,8 - 2,0 кг
Нанесение следующего слоя	через 5 часов

Сохраняемость готового раствора в открытой таре	1 час
Водонепроницаемость при прямом давлении, марка	W12
Водонепроницаемость при обратном давлении, марка	W8
Время полного набора прочности	28 суток
Дальнейшие работы (облицовка плиткой и т.д.)	через 48 часов
Температура применения	от +5 до +30°C
Марка морозостойкости	F100
Температура эксплуатации	от -50 до +90°C

Нормативный документ	ГОСТ 31357
Срок годности	12 месяцев

### Упаковка

Трёхслойный бумажный мешок	20 кг в паллетах по 48 мешков
----------------------------	-------------------------------

## TIMTEK 610-G ГИДРОИЗОЛЯЦИЯ ЦЕМЕНТНАЯ ОБМАЗОЧНАЯ W12



По QR-коду вы можете ознакомиться с подробным описанием товара, а также скачать необходимую документацию

Марка водонепроницаемости W12

Прочность сцепления 1,5 МПа

Марка морозостойкости F100

Для наружных и внутренних работ

Содержит цветовой индикатор



## НАЗНАЧЕНИЕ

Гидроизоляция цементная обмазочная TimTek 610-G предназначена для создания эффективного водонепроницаемого покрытия (класс водонепроницаемости W12) на прочных однородных, недеформирующихся основаниях (бетон, кирпичная кладка, газобетон, цементная стяжка и штукатурка) в зданиях и сооружениях. Может использоваться для гидроизоляции ванных и душевых комнат, бассейнов (глубиной до 5 м), подвалов, подземных парковок, фундаментов (в т.ч. и подземные части), фасадов домов, балконов, террас, смотровых колодцев, лифтовых шахт, фонтанов, резервуаров с водой, искусственных водоёмов и т.д. Применяется для наружных и внутренних работ в отапливаемых и неотапливаемых, влажных помещениях всех типов

## СОВЕТ ОТ ПАЛЫЧА

Перед нанесением смеси необходимо обильно увлажнить основание не допуская при этом скопление воды. Гидроизоляцию наносят в два/три слоя с интервалом от 5 до 24 часов перпендикулярно предидущему слою.

## Характеристики

### Состав:

Цементное вяжущее, фракционированный песок и модифицирующие полимерные добавки.

### Прочность сцепления с основанием:

Прочность сцепления с бетонным основанием не менее 0,7 МПа

Прочность сцепления с пенополистиролом не менее 0,1 МПа

Прочность сцепления с пенополистиролом после выдержки в воде в течение 48 часов (через 28 суток) не менее 0,06 МПа

**Цвет** серый  
**Расход воды** 0,18 л/кг – 0,20 л/кг  
**Сохраняемость готового раствора в открытой таре** 2 часа

**Марочная прочность** M100  
**Прочность на сжатие (через 28 суток)** не менее 10 МПа  
**Прочность на изгиб (через 28 суток)** не менее 3 МПа  
**Время полного набора прочности** 28 суток  
**Температура применения** от +5 до +30°C  
**Марка морозостойкости** F 50  
**Температура эксплуатации** от -50 до +70°C

### Расход сухой смеси:

**Монтаж теплоизоляции** 5–6 кг/м<sup>2</sup>  
**Нормативный документ** ГОСТ Р 54359  
**Срок годности** 12 месяцев

### Упаковка

Трёхслойный бумажный мешок 25 кг в паллетах по 58 мешков

## TIMTEK 210-F КЛЕЕВАЯ СМЕСЬ ДЛЯ ТЕПЛОИЗОЛЯЦИИ



По QR-коду вы можете ознакомиться с подробным описанием товара, а также скачать необходимую документацию

**Монтаж теплоизоляционных материалов любого типа**

**Высокая адгезия к основанию и утеплителю**

**Паропроницаемая**

**Марочная прочность M100**

**Для наружных и внутренних работ.**



## НАЗНАЧЕНИЕ

Предназначен для приклеивания минераловатных теплоизоляционных плит и пенополистирольных плит. Клей отличается высокой адгезией к минеральным основаниям, эластичен, морозо- и водостоек, имеет очень незначительную усадку, высокую паропроницаемость и повышенные показатели прочности. Применяется для наружных и внутренних работ.

## СОВЕТ ОТ ПАЛЫЧА

При погрешности вертикали стены до 5мм, приклеивание производится сплошным нанесением клея на теплоизоляцию гребенчатым шпателем с зубом 10мм. При отклонении вертикали стены больше 5мм, рекомендуем использовать маячковый способ приклеивания с пятном клеевого контакта не менее 50% площади листа теплоизоляции.

## Характеристики

### Состав:

Цементное вяжущее, фракционный песок, минеральные добавки, целлюлозное волокно и модифицирующие полимерные добавки.

### Прочность сцепления с основанием:

Прочность сцепления с бетонным основанием не менее 0,7 МПа

Прочность сцепления с пенополистиролом не менее 0,1 МПа

Прочность сцепления с пенополистиролом после выдержки в воде в течение 48 часов (через 28 суток) не менее 0,06 МПа

**Цвет** серый

Расход воды 0,23 л/кг

Рекомендуемая толщина слоя 3–5 мм

Максимальная фракция песка 0,63 мм

Сохраняемость готового раствора в открытой таре 2 часа

Марочная прочность M100

Прочность на сжатие (через 28 суток) не менее 10 МПа

Прочность на изгиб (через 28 суток) не менее 3 МПа

Время полного набора прочности 28 суток

Температура применения от +5 до +30°C

Марка морозостойкости F100

Температура эксплуатации от -50 до +70°C

### Расход сухой смеси:

Монтаж теплоизоляции 5–6 кг/м<sup>2</sup>

Создание армирующего слоя 5–6 кг/м<sup>2</sup>

Нормативный документ ГОСТ Р 54359–2017

Срок годности 12 месяцев

### Упаковка

Трёхслойный бумажный мешок 25 кг в паллетах по 58 мешков

## TIMTEK 220-F ШТУКАТУРНО-КЛЕЕВАЯ СМЕСЬ ДЛЯ ТЕПЛОИЗОЛЯЦИИ



По QR-коду вы можете ознакомиться с подробным описанием товара, а также скачать необходимую документацию

Монтаж теплоизоляционных материалов любого типа

Армированная фиброй

Паропроницаемая

Морозостойкость F100



## НАЗНАЧЕНИЕ

Предназначен для приклеивания теплоизоляционных материалов (пенополистирольных, минераловатных плит) и выполнения защитного армирующего слоя при утеплении фасадов зданий и сооружений. Применяется при утеплении по кирпичным, бетонным, оштукатуренным и другим минеральным поверхностям новых зданий, а также зданий, находящихся в эксплуатации.

## СОВЕТ ОТ ПАЛЫЧА

Не забудьте про РЕКОМЕНДУЕМУЮ толщину армирования слоем в минимум 4 мм, это влияет на результат и долговечность вашего фасада.

## Характеристики

### Состав:

Цементное вяжущее, фракционированный песок, минеральные добавки, модифицирующие полимерные добавки, фиброволокно.

### Прочность сцепления с основанием:

Прочность сцепления с бетонным основанием (через 28 суток) не менее 0,8 МПа

Прочность сцепления с пенополистиролом не менее 0,12 МПа

Прочность сцепления с пенополистиролом после выдержки в воде в течение 48 часов (через 28 суток) не менее 0,08 МПа

Цвет серый

Расход воды 0,23 л/кг

Рекомендуемая толщина слоя 3–6 мм

Максимальная фракция песка 0,63 мм

Сохраняемость готового раствора в открытой таре 2 часа

Марочная прочность М75

Прочность на сжатие (через 28 суток) не менее 10 МПа

Прочность на изгиб (через 28 суток) не менее 3 МПа

Время полного набора прочности 28 суток

Температура применения от +5 до +30°C

Марка морозостойкости F75

Температура эксплуатации от -50 до +70°C

### Расход сухой смеси:

Монтаж теплоизоляции 5–6 кг/м<sup>2</sup>

Создание армирующего слоя 5–6 кг/м<sup>2</sup>

Нормативный документ ГОСТ Р 54359

Срок годности 12 месяцев

### Упаковка

Трёхслойный бумажный мешок 25 кг в паллетах по 58 мешков

## TIMTEK 240-F УСИЛЕННАЯ ШТУКАТУРНО-КЛЕЕВАЯ ЭЛАСТИЧНАЯ СМЕСЬ ДЛЯ ТЕПЛОИЗОЛЯЦИИ



По QR-коду вы можете ознакомиться с подробным описанием товара, а также скачать необходимую документацию



Монтаж теплоизоляционных плит  
ЭППС, XPS

Армированная фиброй

Высокая адгезия, эластичность, прочность

Морозостойкость не менее F75

## НАЗНАЧЕНИЕ

Предназначена для приклеивания теплоизоляционных плит из экструзионного пенополистирола (ЭППС; XPS), фасадного пенополистирола (ППС), базальтовой теплоизоляции, а также устройства на их поверхности базового армирующего слоя с использованием стеклотканевой щелочестойкой армирующей сетки, а также для ремонта оштукатуренных поверхностей (до 10 мм один слой). Для нанесения на следующие основания: выдержанный бетон (старше 3 мес.); кирпичная кладка из керамического, силикатного и клинкерного кирпича; поверхности, выполненные цементными, цементно-известковыми штукатурками; поверхности из газобетона, керамзитобетона, ракушечника.

## СОВЕТ ОТ ПАЛЫЧА

При утеплении фасада теплоизоляцией XPS обязательно использовать специальный тип плит предназначенный для этого, например Пеноплэкс Стена, эти плиты имеют фрезерованную шероховатую поверхность улучшающую адгезию между утеплителем и клеем.

# НОВИНКА!

## Характеристики

### Состав:

Белый цемент, мраморная крошка, мраморный песок и модифицирующие полимерные добавки.

Наибольшая крупность зёрен заполнителя	2,0 мм
Расход сухой смеси на 1м <sup>2</sup> (без учета потерь), кг	около 3,5
Насыпная плотность, кг/м <sup>3</sup>	1650 ± 100
Прочность на сжатие в возрасте 28 суток	не менее 6,5 МПа
Прочность сцепления с бетонным основанием спустя 28 суток	не менее 0,5 МПа
Прочность на растяжение при изгибе спустя 28 суток	не менее 2,0 МПа
Расход воды на 25 кг сухой смеси	около 5,25 л

<b>Цвет</b>	белый
Подвижность растворной смеси	Пк3 (8–12 см)

Сохраняемость первоначальной подвижности	60 мин
Толщина наносимого слоя	3 мм
Время полного набора прочности	28 суток
Температура применения	от +5 до +30°C
Марка морозостойкости	F100
Деформация усадки	не более 2 мм/м (или 0,2%)
Паропроницаемость	не менее 0,035 мг (м·ч·Па)
Нормативный документ	ГОСТ Р 56387–2018 С1Т
Срок годности	12 месяцев

### Упаковка

Трёхслойный бумажный мешок – 25 кг в паллетах по 58 мешков

## ЧЕК-ЛИСТ ОТ ПАЛЫЧА

### «ОБЯЗАТЕЛЬНО К ПРОВЕРКЕ»

- 1. Основание:** Прочное, ровное, чистое, сухое.
- 2. Грунтовка:** Обязательно! TimTek # 470 Prof или TimTek # 730.
- 3. Погода:** +5°C...+25°C, без солнца, дождя и ветра.
- 4. Раствор:** По инструкции, с "созреванием".
- 5. Нанесение:** Без перерывов на одной плоскости.
- 6. Покраска:** Обязательно паропроницаемой фасадной краской.

## TIMTEK 260-F ШТУКАТУРКА ДЕКОРАТИВНАЯ БЕЛАЯ МИНЕРАЛЬНАЯ 2 ММ «ШУБА»



По QR-коду вы можете ознакомиться с подробным описанием товара, а также скачать необходимую документацию



Высокая прочность и пластичность

Морозостойкость 100 циклов

Высокая паропроницаемость

## НАЗНАЧЕНИЕ

Предназначен для создания тонкого декоративно-защитного штукатурного слоя с фактурой "ШУБА" при устройстве систем фасадных теплоизоляционных композиционных (СФТК) с тонким штукатурным слоем, а также для декоративной отделки фасадов и стен зданий и сооружений. Обладает высокой пластичностью, прочностью и адгезией. После высыхания образует трещиностойкий, паропроницаемый, атмосферостойкий и морозостойкий слой, надежно защищающий фасад от механических повреждений и воздействия неблагоприятных климатических условий, пригодный под последующую окраску. Применяется для проведения отделочных работ внутри и снаружи зданий.

## Характеристики

### Состав:

Белый цемент, мраморная крошка, мраморный песок и модифицирующие полимерные добавки.

Наибольшая крупность зёрен заполнителя	3,0 мм
Расход сухой смеси на 1м <sup>2</sup> (без учета потерь), кг	около 3,5
Насыпная плотность, кг/м <sup>3</sup>	1650 ± 100
Прочность на сжатие в возрасте 28 суток	не менее 6,5 МПа
Прочность сцепления с бетонным основанием спустя 28 суток	не менее 0,5 МПа
Прочность на растяжение при изгибе спустя 28 суток	не менее 2,0 МПа
Расход воды на 25 кг сухой смеси	около 5·25 л

<b>Цвет</b>	белый
Подвижность растворной смеси	Пк3 (8–12 см)

Сохраняемость первоначальной подвижности	60 мин
Толщина наносимого слоя	3 мм
Время полного набора прочности	28 суток
Температура применения	от +5 до +30°C
Марка морозостойкости	F100
Деформация усадки	не более 2 мм/м (или 0,2%)
Паропроницаемость	не менее 0,035 мг (м·ч·Па)
Нормативный документ	ГОСТ Р 54358–2017
Срок годности	12 месяцев

### Упаковка

Трёхслойный бумажный мешок –	25 кг в паллетах по 58 мешков
------------------------------	-------------------------------

## ЧЕК-ЛИСТ ОТ ПАЛЫЧА

### «ОБЯЗАТЕЛЬНО К ПРОВЕРКЕ»

- 1. Основание:** Прочное, ровное, чистое, сухое.
- 2. Грунтовка:** Обязательно! TimTek # 470 Prof или TimTek # 730.
- 3. Погода:** +5°C...+25°C, без солнца, дождя и ветра.
- 4. Раствор:** По инструкции, с "созреванием".
- 5. Нанесение:** Без перерывов на одной плоскости.
- 6. Покраска:** Обязательно паропроницаемой фасадной краской.

## TIMTEK 280-F ШТУКАТУРКА ДЕКОРАТИВНАЯ БЕЛАЯ МИНЕРАЛЬНАЯ «КОРОЕД» 3 ММ



По QR-коду вы можете ознакомиться с подробным описанием товара, а также скачать необходимую документацию



Высокая прочность и пластичность

Морозостойкость 100 циклов

Высокая паропроницаемость

## НАЗНАЧЕНИЕ

Предназначен для создания тонкого декоративно-защитного штукатурного слоя с фактурой „Короед“ при устройстве систем фасадных теплоизоляционных композиционных (СФТК) с тонким штукатурным слоем, а также для декоративной отделки фасадов и стен зданий и сооружений. Обладает высокой пластичностью, прочностью и адгезией. После высыхания образует трещиностойкий, паропроницаемый, атмосферостойкий и морозостойкий слой, надежно защищающий фасад от механических повреждений и воздействия неблагоприятных климатических условий, пригодный под последующую окраску. Применяется для проведения отделочных работ внутри и снаружи зданий.

## Характеристики

### Состав:

Цементное вяжущее, фракционный песок, минеральные добавки, целлюлозное волокно, и модифицирующие полимерные добавки.

Прочность сцепления с основанием: не менее 0,3 МПа

<b>Цвет</b>	серый
Расход воды	0,21 л/кг
Рекомендуемая толщина шва	1–5 мм
Максимальная фракция песка	0,63мм
Сохраняемость готового раствора в открытой таре	2 часа

Марочная прочность	M100
Прочность на сжатие (через 28 суток)	не менее 10 Мпа
Время полного набора прочности	28 суток

Температура применения	от +5 до +30°C
Марка морозостойкости	F50
Температура эксплуатации	от -50 до +70°C
Расход сухой смеси:	25 кг на 1 м <sup>2</sup> кладки

Нормативный документ	ГОСТ Р 58272–2018
Срок годности	12 месяцев

### Упаковка:

Трёхслойный бумажный мешок 25 кг в паллетах по 58 мешков

## TIMTEK 510-К КЛЕЙ ДЛЯ КЛАДКИ ГАЗОБЕТОНА



По QR-коду вы можете ознакомиться с подробным описанием товара, а также скачать необходимую документацию

Тонкошовный 1–5мм

Армированный фиброй

Марочная прочность M100

Морозостойкость F50



## НАЗНАЧЕНИЕ

Кладка стен из блоков, газо- и пенобетона, силикатного пенобетона, пазогребневых блоков и силикатного кирпича.

## СОВЕТ ОТ ПАЛЫЧА

1. Важно уделить большое внимание кладке первого ряда газобетона. У каждого производителя автоклавного газобетона есть руководство правил и рекомендаций кладки из газобетона.
2. При кладке газобетона рекомендую использовать правильный инструмент - мастерок для кладки газобетона, пила по газобетону, прибор угловой резки, рубанок по газобетону, штроборез.

## Характеристики

### Состав:

Цементное вяжущее, фракционный песок, минеральные добавки, целлюлозное волокно и модифицирующие полимерные добавки.

Прочность сцепления с основанием: не менее 0,3 МПа  
Марка раствора по подвижности Пк3

<b>Цвет</b>	серый
Расход воды ручное нанесение	5,25 л на 25 кг
Расход воды при машинном нанесении	600 л/час
Максимальная фракция песка	0,63 мм
Сохраняемость готового раствора в открытой таре	2 часа
Марочная прочность	M50
Время полного набора прочности	28 суток

Температура применения	от +5 до +30°C
Марка морозостойкости	F50
Температура эксплуатации	от -50 до +70°C
Расход сухой смеси на 1 м <sup>2</sup> при слое 10мм	16-18 кг

Нормативный документ	ГОСТ 33083-2014
Срок годности	12 месяцев

### Упаковка

Трёхслойный бумажный мешок 25 кг в паллетах по 58 мешков

## TIMTEK 330-T ШТУКАТУРКА ЦЕМЕНТНАЯ ДЛЯ МАШИННОГО И РУЧНОГО НАНЕСЕНИЯ

Толщина слоя 5-40мм

Армированная фиброй

Для наружных и внутренних работ



По QR-коду вы можете ознакомиться с подробным описанием товара, а также скачать необходимую документацию



## НАЗНАЧЕНИЕ

Предназначена для выравнивания стен внутри и снаружи зданий (фасадов, подвалов и помещений с любой степенью влажности). Обладает высокой трещиностойкостью и обеспечивает надежную защиту фасадов от атмосферных воздействий. Рекомендуется для нанесения с помощью всех видов штукатурных станций, а также для ручного нанесения. Для наружных и внутренних работ.

## СОВЕТ ОТ ПАЛЫЧА

Общее очень важное правило при нанесении штукатурки: наносимый новый слой штукатурки должен быть таким-же или менее прочным основания на которое наносится.

## Характеристики

### Состав:

Серый цемент, мелкофракционные заполнители, модифицирующие добавки, армирующие волокна.

### Прочность сцепления с основанием:

Прочность сцепления с основанием в возрасте 28 суток, МПа, не менее 0,3 МПа

Прочность при сжатии в возрасте 28 суток, МПа, не менее 3,0 МПа

Прочность на растяжение при изгибе в возрасте 28 суток, МПа, не менее 1,0 МПа

**Цвет** серый

Количество воды для затворения смеси 0,26–0,28 л/кг

Максимальная фракция заполнителя 0,63 мм

Сохраняемость готового раствора в открытой таре 60 мин

Время до нанесения последующего слоя через 24 часа

Водоудерживающая способность не менее 99%

Рекомендуемая толщина нанесения до 10 мм

Температура применения от +5 до +30°C

Морозостойкость контактной зоны, Fкз F25

Температура эксплуатации от -50 до +70°C

Расход при толщине слоя 1 мм без учета потерь 1,2 кг/м<sup>2</sup>

Нормативный документ ГОСТ 33699

Срок годности 12 месяцев

### Упаковка

Трёхслойный бумажный мешок 20 кг в паллетах по 48 мешков

## TIMTEK 370-S ШПАКЛЁВКА ФАСАДНАЯ БАЗОВАЯ СЕРАЯ С ФИБРОЙ



По QR-коду вы можете ознакомиться с подробным описанием товара, а также скачать необходимую документацию



Толщина слоя 1-10мм

Трещиностойкая, армирована фиброй

Для наружных и внутренних работ

## НАЗНАЧЕНИЕ

Шпатлевка предназначена для качественного выравнивания стен и потолков внутри и снаружи зданий. Применяется для отделки фасадов, откосов, подвалов и помещений с любой степенью влажности, легко наносится и разравнивается, обладает повышенной трещиностойкостью благодаря фибре и обеспечивает надежную защиту фасадов от атмосферных воздействий. Наносится слоем от 1 до 10 мм без образования усадочных трещин и создает гладкое, прочное основание для последующего нанесения декоративных покрытий (обои, краска). Может наноситься на бетонные основания, кирпичную кладку, цементные штукатурки и газобетон (при отделке внутри помещений).

# НОВИНКА!

## Характеристики

### Состав:

Материал изготовлен на основе высококачественного белого цемента, минеральных тонкодисперсных наполнителей и полимерных добавок.

### Прочность сцепления с основанием:

Прочность сцепления с основанием в возрасте 28 суток, МПа, не менее 0,3 МПа

Прочность при сжатии в возрасте 28 суток, МПа, не менее 3,0 МПа

Прочность на растяжение при изгибе в возрасте 28 суток, МПа, не менее 1,0 МПа

**Цвет** белый

Количество воды для затворения смеси 0,32-0,34 л/кг

Максимальная фракция заполнителя 0,2 мм

Сохраняемость готового раствора в открытой таре 60мин

Время до нанесения последующего слоя через 24 часа

Водоудерживающая способность не менее 99%

Рекомендуемая толщина нанесения до 4 мм

Температура применения от +5 до +50°C

Морозостойкость контактной зоны, Fкз не менее F25

Температура эксплуатации от -50 до + 0°C

Расход при толщине слоя 1 мм 1,2 кг/м<sup>2</sup>

Нормативный документ ГОСТ 33699

Срок годности 12 месяцев

### Упаковка

Трёхслойный бумажный мешок 20 кг в паллетах по 48 мешков

# TIMTEK 380-F ШПАКЛЁВКА ФАСАДНАЯ ФИНИШНАЯ БЕЛАЯ ЦЕМЕНТНО- ПОЛИМЕРНАЯ



По QR-коду вы можете ознакомиться с подробным описанием товара, а также скачать необходимую документацию



Толщина слоя от 0,1 до 4 мм

Создает гладкую белую поверхность

Для фасадов, влажных, мокрых и сухих помещений

## НАЗНАЧЕНИЕ

Шпатлевка на основе белого цемента для высококачественного финишного выравнивания поверхностей фасадов зданий, а также стен и потолков в помещениях с любым уровнем влажности. Применяется для заделки трещин, выбоин, углублений. Может наноситься на бетонные основания, кирпичную кладку и цементные штукатурки. Атмосферостойкая, легко наносится и заглаживается, обладает высокой укрывистостью, пластичностью и адгезией. При высыхании не образует трещин, создает гладкую и ровную поверхность. Рекомендуется под последующую покраску

# НОВИНКА!

## Характеристики

### Состав

Цемент, фракционные наполнители, армирующие волокна, модифицирующие добавки.

Прочность сцепления с основанием:	не менее 0,6 МПа
Марка раствора по подвижности	Пк1
Подвижность по расплыву кольца, мм	100–120

<b>Цвет</b>	серый
Расход воды	5 л на 25 кг
Максимальная фракция песка	2,5 мм
Сохраняемость готового раствора в открытой таре	1 час

### Марочная прочность

Прочность при сжатии в возрасте не менее 28 суток	20 МПа
Прочность на растяжение при изгибе в возрасте не менее 28 суток	4 МПа
Время полного набора прочности	28 суток
Возможность хождения через	24 часа

Температура применения	от +5 до +30°C
Марка морозостойкости	F50
Температура эксплуатации	от -50 до +70°C
Расход сухой смеси на 1 м <sup>2</sup> при слое 10мм	17–20 кг

Нормативный документ	ГОСТ 31358–2019
Срок годности	12 месяцев

### Упаковка

Трёхслойный бумажный мешок	25 кг в паллетах по 58 мешков
----------------------------	-------------------------------

## TIMTEK 420-C СТЯЖКА М-200 АРМИРОВАННАЯ ФИБРОЙ



По QR-коду вы можете ознакомиться с подробным описанием товара, а также скачать необходимую документацию

Толщина слоя 10–200мм

Армированная фиброй

Для наружных и внутренних работ

Для "Тёплых полов"

Марочная прочность M200



## НАЗНАЧЕНИЕ

Предназначена для предварительного выравнивания бетонных оснований, устройства несвязанной стяжки, замоноличивания стыков на горизонтальных поверхностях, как основа для финишного выравнивания пола, а также под укладку плитки в жилых и общественных помещениях. Применяется для наружных и внутренних работ в сухих и влажных помещениях, а также в системе "Теплый пол". Наносится ручным и машинным способом. Применяется в качестве основания под укладку керамической и каменной плитки, ламината и деревянных полов. Под укладку линолеума, паркета, ковровина и пробковых покрытий. Поверхность шлифуется или или выравнивается наливным полом.

## СОВЕТ ОТ ПАЛЫЧА

1. Общее очень важное правило при устройстве полов - наносимый новый слой стяжки, наливного пола или нивелира должен быть менее прочным, чем основание на которое наносится новое покрытие. Если основание слабое, решением в данном случае выступает устройство "Плавающего слоя" по разделительному слою, толщина от 40мм.
2. По периметру стен должна быть установлена демферная лента, при заливке помещений более 20 м<sup>2</sup> необходимо прорезать деформационные швы.
3. В течение первых трёх суток не должно быть сквозняков (все окна должны быть закрыты), прямых солнечных лучей, высоких температур.

## Характеристики

### Состав

Цемент, фракционные наполнители, армирующие волокна и модифицирующие добавки.

Прочность сцепления с основанием:	не менее 0,6 МПа
Марка раствора по подвижности	Пк2
Подвижность по расплыву кольца, мм	120-150

<b>Цвет</b>	серый
Расход воды	4 л на 25 кг

Сохраняемость готового раствора в открытой таре	1 час
Марочная прочность	M300
Прочность при сжатии в возрасте не менее 28 суток	30 МПа
Прочность на растяжение при изгибе в возрасте не менее 28 суток	5 МПа
Время полного набора прочности	28 суток
Возможность хождения через	12 часов

Температура применения	от +5 до +30°C
Марка морозостойкости	F100
Температура эксплуатации	от -50 до +70°C
Расход сухой смеси на 1 м <sup>2</sup> при слое 10 мм	17-20 кг

Нормативный документ	ГОСТ 31358
Срок годности	12 месяцев

### Упаковка

Трёхслойный бумажный мешок	25 кг в паллетах по 58 мешков
----------------------------	-------------------------------

## TIMTEK 430-C СТЯЖКА М-300 АРМИРОВАННАЯ ФИБРОЙ

Толщина слоя 10-120 мм

Армированная фиброй

Для наружных и внутренних работ

Для "Тёплых полов"

Марочная прочность M300



По QR-коду вы можете ознакомиться с подробным описанием товара, а также скачать необходимую документацию



## НАЗНАЧЕНИЕ

Предназначена для устройства всех видов стяжек, как монолитных (контактных), так и «плавающих» стяжек на разделительном слое (включая укладку на пенополистирольные и минераловатные утеплители). Рекомендуется в качестве основания под укладку керамической и каменной плитки; под укладку линолеума, паркета, ламината, коврового покрытия, деревянных полов и пробковых покрытий, поверхность шлифуется или выравнивается наливными полами. Применяется для наружных и внутренних работ в сухих и влажных помещениях, а также в системе "Теплый пол". Наносится ручным и машинным способом.

## СОВЕТ ОТ ПАЛЫЧА

1. Общее очень важное правило при устройстве полов – наносимый новый слой стяжки, наливного пола или нивелира должен быть менее прочным основания на которое наносится новое покрытие. Если основание слабое, решением в данном случае выступает устройство "Плавающего слоя" по разделительному слою, толщина от 40 мм.
2. По периметру стен должна быть установлена демферная лента, при заливке помещений более 20 м<sup>2</sup> необходимо прорезать деформационные швы.
3. В течение первых трёх суток не должно быть сквозняков (все окна должны быть закрыты), прямых солнечных лучей, высоких температур.

## Характеристики

### Состав

Комплексное минеральное вяжущее на основе гипса и цемента, фракционированный песок и высококачественные модифицирующие добавки и армирующее фиброволокно.

Прочность сцепления с основанием:	не менее 0,8 МПа
Марка раствора по подвижности	Рк5
Подвижность по расплыву кольца, мм	220-260

<b>Цвет</b>	светло-серый
Расход воды	4 л на 20 кг

Сохраняемость готового раствора в открытой таре	30 мин
---	--------

Прочность при сжатии в возрасте не менее 28 суток	15 МПа
Прочность на растяжение при изгибе в возрасте не менее 28 суток	5 МПа
Возможность хождения через	3 часа

Температура применения	от +5 до +30°C
Температура эксплуатации	от +5 до +50°C
Расход сухой смеси на 1 м <sup>2</sup> при слое 10 мм	15 кг

Нормативный документ	ГОСТ 31358
----------------------	------------

### Упаковка

Трёхслойный бумажный мешок	20 кг в паллетах по 58 мешков
----------------------------	-------------------------------

## TIMTEK 440-Н ПОЛ НАЛИВНОЙ БЫСТРОТВЕРДЕЮЩИЙ АРМИРОВАННЫЙ ФИБРОЙ

Толщина слоя 2-100 мм

Армированный фиброй

Для внутренних работ

Для "Тёплых полов"

Прочность на сжатие 15МПа

Пешая нагрузка через 3 часа



По QR-коду вы можете ознакомиться с подробным описанием товара, а также скачать необходимую документацию



## НАЗНАЧЕНИЕ

Предназначен для высококачественного базового и чистового выравнивания полов, эксплуатируемых в условиях низких и умеренных нагрузок (жилые, административные, торговые и общественные помещения). Рекомендуется для использования в системе "тёплый пол". Предназначен для внутренних работ в помещениях с нормальной и умеренной влажностью. Наносится ручным или машинным способом. Применяется под укладку керамической, каменной плитки и керамогранита, ламината, линолеума, паркета и ковролина.

## СОВЕТ ОТ ПАЛЫЧА

1. Общее очень важное правило при устройстве полов: наносимый новый слой стяжки, наливного пола или нивелира должен быть менее прочным основанием на которое наносится новое покрытие. Если основание слабое, то решением в данном случае выступает устройство "плавающего слоя" по разделительному слою, толщина от 40мм.
2. По периметру стен должна быть установлена демпферная лента. При заливке помещений более 20 м<sup>2</sup> необходимо прорезать деформационные швы.
3. В течение первых суток не должно быть сквозняков (все окна должны быть закрыты), прямых солнечных лучей и высоких температур.

## Характеристики

### Состав

Портландцемент, фракционный песок, минеральные и модифицирующие добавки, фиброволокно.

### Прочность

Прочность на сжатие (через 1 суток)	10 МПа
Прочность на сжатие (через 7 суток)	25 МПа
Прочность на сжатие (через 28 суток)	40 МПа
Прочность на сцепление с бетонным основанием (через 28 суток)	1,5 МПа

### Цвет

Максимальная фракция заполнителя	0,63 мм
Армирование	фиброволокно

Расход воды на 1 кг	~0,15 - 0,18 л.
Расход воды на 25 кг	~3,75 - 4,50 л.
Жизнеспособность готового раствора (время использования)	30 мин.
Время полного набора прочности	28 суток

Температура применения	от +5 до +25°C
Температура эксплуатации	от +5 до +70°C
Морозостойкость, циклов не менее	F100

Класс по ГОСТ 56378	R3
Нормативный документ	ГОСТ Р 56378

### Упаковка

Трёхслойный бумажный мешок	25 кг в паллетах по 58 мешков
----------------------------	-------------------------------

## TIMTEK 470-R РЕМОНТНЫЙ БЫСТРОТВЕРДЕЮЩИЙ АРМИРОВАННЫЙ СОСТАВ М-400



По QR-коду вы можете ознакомиться с подробным описанием товара, а также скачать необходимую документацию

Толщина слоя от 5 до 20мм  
локально до 50мм

Армирован фиброй

Для ремонта и восстановления бетонных и железобетонных конструкций

Для наружных и внутренних работ

Соответствует стандарту R3

Прочность М-400

Наносится вручную



## НАЗНАЧЕНИЕ

Ремонтный быстротвердеющий армированный состав TimTek 470-R армированный фиброй применяется для ремонта и восстановления бетонных и железобетонных нагруженных конструкций, включая конструкции из бетона марки до В30 (М400). Подходит для выравнивания неровностей на бетонных поверхностях, а также для ремонта и выравнивания кладочных конструкций как при ремонте, так и при новом строительстве. Используются при выполнении внутренних и наружных ремонтных работ, на вертикальных, горизонтальных и потолочных поверхностях, наносится вручную при помощи кельмы, мастерка или шпателя слоем от 5 до 20мм, локально до 50мм. Материал соответствует стандарту ГОСТ Р 56378 для ремонтных смесей класса R3

# НОВИНКА!

## Характеристики

### Состав

Цементное вяжущее, фракционированный песок и модифицирующие добавки.

Прочность сцепления с основанием:	не менее 0,3 МПа
Марка раствора по подвижности	Пк2
Подвижность по распылу кольца, мм	100–120

<b>Цвет</b>	серый
Расход воды	5 л на 25 кг

### Толщина слоя мм.:

Кладочные работы	3–5 мм
Штукатурные работы	5–15 мм
Устройство стяжки	5–50 мм

Сохраняемость готового раствора в открытой таре	2 час
Марочная прочность	M150
Прочность при сжатии в возрасте не менее 28 суток	15 МПа
Время полного набора прочности	28 суток

Температура применения	от +5 до +30°C
Марка морозостойкости	F50
Температура эксплуатации	от -50 до +70°C

### Расход сухой смеси на 1м<sup>2</sup>

Кладочные работы при толщине слоя 3 мм	4–5 кг
Штукатурные работы при толщине 5 мм	9–10 кг
Устройство стяжки при толщине слоя 10 мм	18–20 кг

Нормативный документ	ГОСТ 28013–98
Срок годности	12 месяцев

### Упаковка

Трёхслойный бумажный мешок	25 кг в паллетах по 58 мешков
----------------------------	-------------------------------

## TIMTEK ЦПС-150 УНИВЕРСАЛЬНАЯ ЦЕМЕНТНАЯ СМЕСЬ М-150



По QR-коду вы можете ознакомиться с подробным описанием товара, а также скачать необходимую документацию



Для кладки кирпичей и блоков

Для штукатурных работ

Для стяжки пола

Для наружных и внутренних работ

Марочная прочность M150

## НАЗНАЧЕНИЕ

Для выполнения работ по монтажу рядовых керамических и плотных силикатных кирпичей, общестроительных работ по кладке стен и перегородок из кирпича, возведения стен из полнотелых и пустотелых облицовочных керамических кирпичей и создания бутовой кладки из природных камней и других мелкоштучных элементов, оштукатуривания стен из бетона внутри и снаружи зданий, а также для ремонта бетонных изделий и конструкций, обустройства стяжек, создания «подушки» слоем 5–50 мм под укладку облицовочной плитки.

## СОВЕТ ОТ ПАЛЫЧА

Для избежания снижения марочной прочности смеси не допускать избыточное добавление воды при затворении раствора.

## Характеристики

### Состав

Портландцемент, фракционный песок, минеральные и модифицирующие добавки.

Максимальная крупность зерен заполнителя	0,63 мм
Марка раствора по подвижности	Пк2
Подвижность по расплыву кольца, мм	100-120

<b>Цвет</b>	серый
Расход воды, на 25 кг сухой смеси, около	4,25л

### Толщина слоя мм.:

Кладочные работы	3-5 мм
Штукатурные работы	5-15 мм
Устройство стяжки	5-50 мм

Сохраняемость готового раствора в открытой таре	2 часа
Марочная прочность	M200
Прочность при сжатии в возрасте не менее 28 суток	20МПа
Время полного набора прочности	28 суток

Температура применения	от +5 до +30°C
Марка по морозостойкости, не ниже	F35
Температура эксплуатации	от -50 до +70°C

### Расход сухой смеси на 1м2

Кладочные работы при толщине слоя 3 мм	4-5 кг
Штукатурные работы при толщине 5 мм	9-10 кг
Устройство стяжки при толщине слоя 10 мм	18-20 кг

Нормативный документ	ГОСТ 28013-98
Срок годности	12 месяцев

### Упаковка

Трёхслойный бумажный мешок	25 кг в паллетах по 58 мешков
----------------------------	-------------------------------

## TIMTEK ЦПС-200 СМЕСЬ ЦЕМЕНТНО-ПЕСЧАНАЯ МОНТАЖНО-КЛАДОЧНАЯ M-200



По QR-коду вы можете ознакомиться с подробным описанием товара, а также скачать необходимую документацию



Для кладки кирпичей и блоков

Для устройства стяжки

Для наружных и внутренних работ

Марочная прочность M-200

## НАЗНАЧЕНИЕ

Смесь цементно-песчаная монтажно-кладочная M-200 является универсальной монтажно-строительной смесью для наружных и внутренних работ. Используется для выполнения общестроительных работ, кладка кирпича, заделки трещин, монтаж бетонных блоков и других бетонных конструкций, обработка швов при монтаже железобетонных изделий, локальные ремонтные работы, устройства полов в качестве стяжки, укладка тротуарной плитки, брусчатки.

## СОВЕТ ОТ ПАЛЫЧА

Для избежания снижения марочной прочности смеси не допускать избыточное добавление воды при затворении раствора.

# НОВИНКА!

## Характеристики

### Состав

Портландцемент, фракционный песок, минеральные и модифицирующие добавки.

Максимальная крупность зерен заполнителя	4 мм
Марка раствора по подвижности	Пк2
Расход при толщине слоя 10 мм	18-19 кг/м <sup>2</sup>

<b>Цвет</b>	серый
Расход воды	4 л на 25 кг

Водоудерживающая способность не менее	90%
---------------------------------------	-----

Сохраняемость готового раствора в открытой таре	1 час
Марочная прочность	M300
Прочность при сжатии в возрасте не менее 28 суток	30 МПа
Время полного набора прочности	28 суток

Температура применения	от +5 до +30°C
Марка морозостойкости	F50
Температура эксплуатации	от -50 до +70°C

Нормативный документ	ГОСТ 28013-98
Срок годности	12 месяцев

### Упаковка

Трёхслойный бумажный мешок	25 кг в паллетах по 58 мешков
----------------------------	-------------------------------

## TIMTEK ЦСП-300 ЦЕМЕНТНО-ПЕСЧАНАЯ СМЕСЬ ПЕСКОБЕТОН М-300



По QR-коду вы можете ознакомиться с подробным описанием товара, а также скачать необходимую документацию



Для кладки кирпичей и блоков

Для бетонирования и ремонта бетона

Для стяжки пола

Для наружных и внутренних работ

Марочная прочность M300

## НАЗНАЧЕНИЕ

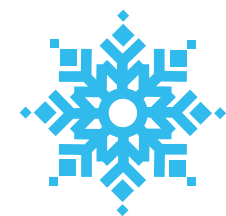
Цементно-песчаная смесь пескобетон М-300 предназначена для выполнения общестроительных работ: устройство высокопрочных стяжек, отмосток, фундаментов; мощение тротуарной плиткой и брусчаткой; заделка швов, трещин, выбоин, углублений; крепление металлических элементов и монтаж железобетонных конструкций; возведение стен и конструкций из полнотелого рядового кирпича, полнотелых бетонных блоков и природного камня. Применяется для наружных работ, а также в помещениях с нормальной и повышенной влажностью (в том числе неотапливаемых).

## СОВЕТ ОТ ПАЛЫЧА

Для избежания снижения марочной прочности смеси не допускать избыточное добавление воды при затворении раствора.



- 54 ■ 140-К Зима клей плиточный экстрасильный
- 56 ■ 220-F Зима штукатурно-клеевая смесь для теплоизоляции
- 58 ■ 510-К Зима клей для кладки газобетона



**ЗИМНЯЯ СЕРИЯ**

**СМЕСИ**

## Характеристики

### Состав:

Портландцемент, песок, минеральный наполнитель, модифицирующие полимерные добавки, ускоритель твердения.

### Прочность сцепления с основанием:

После выдерживания в воздушно-сухой среде	не менее 1,4 МПа
После выдерживания в водной среде	не менее 1,0 МПа
После циклического замораживания и оттаивания	не менее 1,0 МПа
После выдерживания при высоких температурах	не менее 1,0 МПа

### Цвет

Цвет	серый
Расход воды на 25 кг сухой смеси	4,75–5,5 л
Максимальная толщина слоя, мм	15

### Жизнеспособность готового раствора

в открытой таре	60 мин
Открытое время	20 мин
Время корректировки	20 мин
Стойкость к сползанию	не более 0,5 мм
Время полного набора прочности	28 суток
Температура применения	от -10 до +15°C
Марка морозостойкости, не менее	F100
Температура эксплуатации	от -50 до +70°C

### Расход клея:

Облицовка стен	3,5–4,5 кг/м <sup>2</sup>
Облицовка пола	5,5 –6,5 кг/м <sup>2</sup>
Нормативный документ	ГОСТ Р 56387–2018
Срок годности	12 месяцев

### Упаковка:

Трёхслойный бумажный мешок	25 кг в паллетах по 58 мешков
----------------------------	-------------------------------

## TIMTEK 140-К ЗИМА КЛЕЙ ПЛИТОЧНЫЙ ЭКСТРАСИЛЬНЫЙ



По QR-коду вы можете ознакомиться с подробным описанием товара, а также скачать необходимую документацию

Класс клея C2T

Прочность сцепления 1,4 МПа

Для наружных и внутренних работ

Для системы "Тёплый пол"

Без вертикального сползания

Для камня, гранита и клинкерной плитки

Рекомендованный размер плитки 60x120



## НАЗНАЧЕНИЕ

Предназначен для крепления в сухих и влажных помещениях, внутри, снаружи зданий всех видов и форматов керамических, керамогранитных, клинкерных, плиток из искусственного и натурального камня (за исключением мраморных) преимущественно на сложных и деформирующихся основаниях (ГКЛ, ГВЛ); цоколи, парапеты, входные группы, балконы и террасы. Смесь рекомендована для крытых и открытых бассейнов; стяжек с подогревом внутри зданий. Применим в системе "тёплый пол".

## СОВЕТ ОТ ПАЛЫЧА

Необходимо произвести прогрев основания с помощью тепловой пушки до положительной температуры (не менее +5С) в течение, минимум, 24 часов.

Необходимо обеспечить в помещении положительную температуру не менее +5С на весь период выполнения отделочных работ и также на период твердения плиточного клея, минимум 24 часа, после выполнения работ.

## Характеристики

### Состав:

Цементное вяжущее, фракционный песок, минеральные добавки, целлюлозное волокно и модифицирующие полимерные добавки, ускоритель твердения.

### Прочность сцепления с основанием:

Прочность сцепления с бетонным основанием не менее 0,7 МПа

Прочность сцепления с пенополистиролом не менее 0,1 МПа

Прочность сцепления с пенополистиролом после выдержки в воде в течении 48 часов (через 28 суток) не менее 0,06 МПа

**Цвет** серый

Расход воды 0,20 л/кг

Рекомендуемая толщина слоя 3–5 мм

Максимальная фракция песка 0,63 мм

Сохраняемость готового раствора в открытой таре 2 часа

Марочная прочность M100

Прочность на сжатие (через 28 суток) не менее 10 МПа

Прочность на изгиб (через 28 суток) не менее 3 МПа

Время полного набора прочности 28 суток

Температура применения от -5 до +15°C

Марка морозостойкости F100

Температура эксплуатации от -50 до +70°C

### Расход сухой смеси:

Монтаж теплоизоляции 5–6 кг/м<sup>2</sup>

Создание армирующего слоя 5–6 кг/м<sup>2</sup>

Нормативный документ ГОСТ Р 54359–2017

Срок годности 12 месяцев

### Упаковка

Трёхслойный бумажный мешок 25 кг в паллетах по 58 мешков

## TIMTEK 220-F ЗИМА ШТУКАТУРНО-КЛЕЕВАЯ СМЕСЬ ДЛЯ ТЕПЛОИЗОЛЯЦИИ



По QR-коду вы можете ознакомиться с подробным описанием товара, а также скачать необходимую документацию

Монтаж теплоизоляционных материалов любого типа

Армированная фиброй

Паропроницаемая

Морозостойкость F100



## НАЗНАЧЕНИЕ

Предназначен для приклеивания теплоизоляционных материалов (пенополистирольных, минераловатных плит) и выполнения защитного армирующего слоя при утеплении фасадов зданий и сооружений. Применяется при утеплении по кирпичным, бетонным, оштукатуренным и другим минеральным поверхностям новых зданий, а также зданий, находящихся в эксплуатации.

## СОВЕТ ОТ ПАЛЫЧА

### ВАЖНО!!!

Внимательно изучить рекомендации по проведению работ при низких температурах. Здание, на котором проводят установку СФТК, должно отапливаться по постоянной или временной схеме; Температура воздуха внутри здания должна быть не ниже 5°C, а относительная влажность воздуха – не выше 75%; Работы проводят только со строительных лесов с устройством теплого контура.

## Характеристики

### Состав:

Цементное вяжущее, фракционированный песок, минеральные добавки, целлюлозное волокно и модифицирующие полимерные добавки, ускоритель твердения.

Прочность сцепления с основанием: не менее 0,3 МПа

<b>Цвет</b>	серый
Расход воды	0,18 л/кг
Рекомендуемая толщина шва	1–5 мм
Максимальная фракция песка	0,63 мм
Сохраняемость готового раствора в открытой таре	2 часа

Марочная прочность	M100
Прочность на сжатие (через 28 суток)	не менее 10 МПа
Время полного набора прочности	28 суток
Время корректировки	10 мин

Температура применения	от -5 до +15°C
Марка морозостойкости	F50
Температура эксплуатации	от -50 до +70°C
Расход сухой смеси, на 1 м <sup>2</sup> (слой 3 мм)	2,5–3,0 кг

Нормативный документ	ГОСТ Р 58272–2018
Срок годности	12 месяцев

### Упаковка:

Трёхслойный бумажный мешок 25 кг в паллетах по 58 мешков

## TIMTEK 510-К ЗИМА КЛЕЙ ДЛЯ КЛАДКИ ГАЗОБЕТОНА



По QR-коду вы можете ознакомиться с подробным описанием товара, а также скачать необходимую документацию

Тонкошовный 1–5мм

Армированный фиброй

Марочная прочность M100

Морозостойкость F50



## НАЗНАЧЕНИЕ

Кладка стен из блоков, газо- и пенобетона, силикатного пенобетона, пазогребневых блоков и силикатного кирпича.

## СОВЕТ ОТ ПАЛЫЧА

### ВАЖНО!!!

Во время выполнения кладочных работ и в течение следующих двух суток после их окончания температура основания, клея и блоков должна быть не ниже 0°C.

1. Важно уделить большое внимание кладке первого ряда газобетона. У каждого производителя автоклавного газобетона есть руководство правил и рекомендаций кладки из газобетона.
2. При кладке газобетона рекомендую использовать правильный инструмент – мастерок для кладки газобетона, пила по газобетону, прибор угловой резки, рубанок по газобетону, штроборез.

**ЛУЧШЕЕ ДЛЯ  
ПРОФЕССИОНАЛОВ!**

- 62 ■ №225-ПГС штукатурно-клеевая смесь для теплоизоляции
- 64 ■ №335-ПГС штукатурка цементная для машинного и ручного нанесения
- 66 ■ №515-ПГС клей для кладки газобетона



**СМЕСИ, линейка ПГС**

## Характеристики

### Состав

Цементное вяжущее, фракционированный песок, минеральные добавки и модифицирующие полимерные добавки

Прочность на сжатие (через 28 суток) не менее 6,5 МПа

Прочность сцепления с бетонным основанием (через 28 суток) не менее 0,5 МПа

Прочность сцепления с пенополистиролом (через 28 суток) не менее 0,1 МПа

Прочность сцепления с пенополистиролом после выдержки в воде в течении 48 часов (через 28 суток) не менее 0,06 МПа

Цвет серый

Расход воды 5 л на 25 кг

Расход сухой смеси (монтаж теплоизоляции) 5,0–6,0 кг/м<sup>2</sup>

Расход сухой смеси (армирующий слой) 5,0–6,0 кг/м<sup>2</sup>

Сохраняемость готового раствора в открытой таре 2 часа

Марочная прочность М75

Время полного набора прочности 28 суток

Температура применения от +5 до +30°C

Марка морозостойкости F50

Температура эксплуатации от -50 до +70°C

Нормативный документ ГОСТ Р 54359

Срок годности 12 месяцев

### Упаковка

Трёхслойный бумажный мешок 30 кг в паллетах по 50 мешков

## TIMTEK ПГС -225 ШТУКАТУРНО-КЛЕЕВАЯ СМЕСЬ ДЛЯ ТЕПЛОИЗОЛЯЦИИ



По QR-коду вы можете ознакомиться с подробным описанием товара, а также скачать необходимую документацию

Монтаж теплоизоляционных плит любого типа

Паропроницаемая

Морозостойкость F50

Разработан для объектов ПГС

Марочная прочность М75



## НАЗНАЧЕНИЕ

Смесь штукатурно-клеевая TimTek ПГС-225 предназначена для приклеивания теплоизоляционных плит из фасадного пенополистирола и минероловатных плит, крепления экструдированного пенополистирола на цокольную часть здания, а также устройства на их поверхности базового армирующего слоя с использованием стеклотканевой щелочестойкой армирующей сетки. Для нанесения на следующие основания: выдержанный бетон (старше 3 мес.). Поверхности, облицованные фасадной плиткой; кирпичная кладка из керамического, силикатного и клинкерного кирпича; поверхности, выполненные цементными, цементно-известковыми, известково-цементными штукатурками и шпаклевками; поверхности из газобетона, керамзитобетона, ракушечника.

## СОВЕТ ОТ ПАЛЫЧА

При погрешности вертикали стены до 5мм, приклеивание производится сплошным нанесением клея на теплоизоляцию гребенчатым шпателем с зубом 10мм.

## Характеристики

### Состав

Цементное вяжущее, фракционированный песок, минеральные добавки и модифицирующие полимерные добавки.

Марка раствора по подвижности	Пк3
Прочность сцепления с основанием после выдерживания в воздушно-сухих условиях	не менее 0,3 МПа

<b>Цвет</b>	серый
Расход воды	4,5 л. на 25 кг.
Расход воды при машинном нанесении	400 л./час

### Толщина слоя мм.:

Толщина слоя наносимая за один проход	до 20 мм
Толщина слоя минимальная	5 мм

Сохраняемость готового раствора в открытой таре	2 часа
Марочная прочность	M35

Время полного набора прочности	28 суток
Температура применения	от +5 до +30°C
Марка морозостойкости	F50
Температура эксплуатации	от -50 до +70°C

Нормативный документ	ГОСТ 33083
Срок годности	12 месяцев

### Упаковка

Трехслойный бумажный мешок	30 кг в паллетах по 50 мешков
----------------------------	-------------------------------

## TIMTEK ПГС - 335 ШТУКАТУРКА ЦЕМЕНТНАЯ ДЛЯ МАШИННОГО И РУЧНОГО НАНЕСЕНИЯ



По QR-коду вы можете ознакомиться с подробным описанием товара, а также скачать необходимую документацию



Для наружных и внутренних работ

Толщина слоя 5-40 мм

Морозостойкость F50

Разработан для объектов ПГС

Марочная прочность M35

## НАЗНАЧЕНИЕ

Смесь штукатурная TimTek ПГС-335 предназначена для выравнивания стен из кирпича, бетона, газобетона, пенобетона, ракушечника, керамзитобетона, ячеистого бетона, цементной штукатурки. Предназначена для отделки выше цокольной части и помещений с любой степенью влажности. Для внутренних и наружных работ. Рекомендуется для нанесения с помощью всех видов штукатурных станций, а так-же для ручного нанесения.

## СОВЕТ ОТ ПАЛЫЧА

Общее очень важное правило при нанесении штукатурки: наносимый новый слой штукатурки должен быть таким-же или менее прочным основания на которое наносится.

## Характеристики

### Состав

Цементное вяжущее, фракционированный песок, минеральные добавки и модифицирующие полимерные добавки.

Прочность на сжатие (через 28 суток)	не менее 5 МПа
Прочность сцепления с основанием (через 28 суток)	не менее 0,2 МПа

<b>Цвет</b>	серый
Расход воды	4,5 л. на 25 кг.
Расход сухой смеси на 1 кв.м. при слое 0,3 мм	2,5-3 кг

### Толщина слоя мм.:

Рекомендуемая толщина слоя	1-5 мм
Время корректировки слоя	10 мин

Сохраняемость готового раствора в открытой таре	2 часа
Марочная прочность	M50
Время полного набора прочности	28 суток
Температура применения	от +5 до +30°C
Марка морозостойкости	F50
Температура эксплуатации	от -50 до +70°C

Нормативный документ	ГОСТ Р 58272-2018
Срок годности	12 месяцев

### Упаковка

Трёхслойный бумажный мешок	30 кг в паллетах по 50 мешков
----------------------------	-------------------------------

## TIMTEK ПГС -515 КЛЕЙ ДЛЯ КЛАДКИ ГАЗОБЕТОНА



По QR-коду вы можете ознакомиться с подробным описанием товара, а также скачать необходимую документацию



Марочная прочность M50

Тонкошовный 1-5 мм

Морозостойкость F50

Разработан для объектов ПГС

## НАЗНАЧЕНИЕ

Клей TimTek ПГС-515 - Модифицированная цементно-песчаная клеевая смесь. Применяется в качестве тонкошовного кладочного раствора для возведения стен и перегородок из легких бетонов, таких как газобетон, пеноблок, арболит, полистриролбетонные блоки и др. Раствор твердеет без заметной усадки и обладает хорошей адгезией к минеральным основаниям

## СОВЕТ ОТ ПАЛЫЧА

Важно уделить большое внимание кладке первого ряда газобетона. У каждого производителя автоклавного газобетона есть руководство правил и рекомендаций кладки из газобетона.

**НОВИНКА!**



**ФАСАДНАЯ  
ДЕКОРАТИВНАЯ ШТУКАТУРКА**

- 70 ■ Штукатурка фасадная №870  
силикатно силиконовая декоративная  
«КОРОЕД» 2,0мм
- 72 ■ Штукатурка фасадная №870  
силикатно силиконовая декоративная  
«ШУБА» 1,5мм
- 74 ■ Штукатурка фасадная №870  
силикатно силиконовая декоративная  
«ШУБА» 2,0мм



**ДЕКОРАТИВНЫЕ  
ШТУКАТУРКИ**

## Характеристики

### Состав:

Смесь изготовлена на основе воды, дисперсия сополимеров силикатов, силиконов и акриловых полимеров, минеральных наполнителей и пигментов.

Прочность сцепления с основанием	не менее	1 МПа
Стойкость к статическому воздействию воды	не менее	24 часа

<b>Цвет</b>	супер белый
Фактура	короед
Колеровка согласно системам	ColorChart , NCS, RAL

### Условия применения:

Температура окружающей среды и основания при нанесении и последующие 48 часов	от +5 до +30°C
Влажность окружающей среды	не более 70%
Давление при механическом нанесении	6-7 атм.
Расстояние при механическом нанесении от стены	40-50см
Расход готовой смеси	2,8-3,1кг/м2
Морозостойкость при транспортировке	не менее 5 циклов
Морозостойкость при эксплуатации	не менее 100 циклов
Температура эксплуатации	от -50 до +65°C
Толщина слоя должна соответствовать размеру зерна заполнителя	2,0 мм
Срок хранения	24 месяца

### Упаковка:

Пластиковое ведро 25 кг в поллете по 33 шт

ТУ 20.30.22-102-88457641-2025

## ШТУКАТУРКА ФАСАДНАЯ №870 СИЛИКАТНО СИЛИКОНОВАЯ ДЕКОРАТИВНАЯ «КОРОЕД» 2,0мм



По QR-коду вы можете ознакомиться с подробным описанием товара, а также скачать необходимую документацию

Фракция 2,0мм

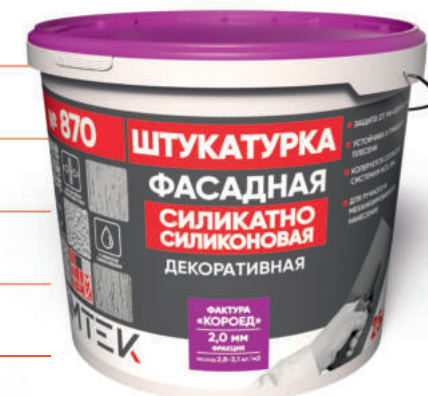
Атмосферо- и морозостойкая

Обладает эффектом самоочистнения

Гидрофобная поверхность

Стойкая к воздействию ультрафиолета

Для наружных и внутренних работ



## НАЗНАЧЕНИЕ

Предназначена для создания тонкослойного декоративно-защитного покрытия при отделке различных поверхностей, в том числе при устройстве системы фасадной теплоизоляции TimTek. Рекомендуются к применению на фасадах, цоколях, балконах, откосах, для создания покрытия на коттеджах, высотных жилых зданиях, сооружениях социального и коммерческого назначения.

**НОВИНКА!**

## Характеристики

### Состав:

Смесь изготовлена на основе воды, дисперсия сополимеров силикатов, силиконов и акриловых полимеров, минеральных наполнителей и пигментов.

Прочность сцепления с основанием	не менее	1 МПа
Стойкость к статическому воздействию воды	не менее	24 часа

<b>Цвет</b>	супер белый
Фактура	шуба
Колеровка согласно системам	ColorChart , NCS, RAL

### Условия применения:

Температура окружающей среды и основания при нанесении и последующие 48 часов	от +5 до +30°C
Влажность окружающей среды	не более 70%
Давление при механическом нанесении	6–7 атм.
Расстояние при механическом нанесении от стены	40–50см
Расход готовой смеси	2,5–2,8 кг/м <sup>2</sup>

Морозостойкость при транспортировке	не менее 5 циклов
Морозостойкость при эксплуатации	не менее 100 циклов
Температура эксплуатации	от -50 до +65°C
Толщина слоя должна соответствовать размеру зерна заполнителя	1,5 мм
Срок хранения	24 месяца

### Упаковка:

Пластиковое ведро 25 кг в поллете по 33 шт

ТУ 20.30.22–102–88457641–2025

## ШТУКАТУРКА ФАСАДНАЯ №870 СИЛИКАТНО СИЛИКОНОВАЯ ДЕКОРАТИВНАЯ «ШУБА» 1,5мм



По QR-коду вы можете ознакомиться с подробным описанием товара, а также скачать необходимую документацию

Фракция 1,5мм

Атмосферо- и морозостойкая

Обладает эффектом самоочистнения

Гидрофобная поверхность

Стойкая к воздействию ультрафиолета

Для наружных и внутренних работ



## НАЗНАЧЕНИЕ

Предназначена для создания тонкослойного декоративно-защитного покрытия при отделке различных поверхностей, в том числе при устройстве системы фасадной теплоизоляции TimTek. Рекомендуются к применению на фасадах, цоколях, балконах, откосах, для создания покрытия на коттеджах, высотных жилых зданиях, сооружениях социального и коммерческого назначения.

**НОВИНКА!**

## Характеристики

### Состав:

Смесь изготовлена на основе воды, дисперсия сополимеров силикатов, силиконов и акриловых полимеров, минеральных наполнителей и пигментов.

Прочность сцепления с основанием	не менее	1 МПа
Стойкость к статическому воздействию воды	не менее	24 часа

<b>Цвет</b>	супер белый
Фактура	шуба
Колеровка согласно системам	ColorChart , NCS, RAL

### Условия применения:

Температура окружающей среды и основания при нанесении и последующие 48 часов	от +5 до +30°C
Влажность окружающей среды	не более 70%
Давление при механическом нанесении	6-7 атм.
Расстояние при механическом нанесении от стены	40-50см
Расход готовой смеси	3,2-3,5 кг/м2

Морозостойкость при транспортировке	не менее	5 циклов
Морозостойкость при эксплуатации	не менее	100 циклов
Температура эксплуатации	от -50 до +65°C	
Толщина слоя должна соответствовать размеру зерна заполнителя	2,0 мм	
Срок хранения	24 месяца	

### Упаковка:

Пластиковое ведро 25 кг в поллете по 33 шт

ТУ 20.30.22-102-88457641-2025

## ШТУКАТУРКА ФАСАДНАЯ №870 СИЛИКАТНО СИЛИКОНОВАЯ ДЕКОРАТИВНАЯ «ШУБА» 2,0мм



По QR-коду вы можете ознакомиться с подробным описанием товара, а также скачать необходимую документацию

Фракция 2,0мм

Атмосферо- и морозостойкая

Обладает эффектом самоочистнения

Гидрофобная поверхность

Стойкая к воздействию ультрафиолета

Для наружных и внутренних работ



## НАЗНАЧЕНИЕ

Предназначена для создания тонкослойного декоративно-защитного покрытия при отделке различных поверхностей, в том числе при устройстве системы фасадной теплоизоляции TimTek. Рекомендуются к применению на фасадах, цоколях, балконах, откосах, для создания покрытия на коттеджах, высотных жилых зданиях, сооружениях социального и коммерческого назначения.

**НОВИНКА!**

**ПОКУПАЙ  
КАЧЕСТВЕННОЕ!**



- 78 ■ №700 Концентрат акриловой грунтовки (1:10, СО-30%)
- 80 ■ №705 Грунт акриловый универсальный (СО-3%)
- 82 ■ №710 Грунт акриловый глубокого проникновения (СО-7%)
- 84 ■ №715 Грунт проникающий антигрибковый "СТОП ПЛЕСЕНЬ" (СО-7%)
- 86 ■ №720 Грунт бетоноконтакт адгезионный
- 88 ■ №730 Грунт белый кварцевый
- 90 ■ №740 PROF. Грунт белый кварцевый усиленный
- 92 ■ №910 Средство по уходу за свежееуложенным бетоном. КЮРИНГ



**ГРУНТЫ**

## Характеристики

### Состав:

Дисперсия акрилового сополимера, высокомолекулярные добавки, вода.

### Расход:

0,03–0,06кг/м<sup>2</sup>  
при однократном нанесении  
– в зависимости от впитывающей  
способности основания.

Расход после разбавления 0,2кг/м<sup>2</sup>

### Технические данные:

Основа материала: акриловый сополимер  
Внешний вид плёнки: однородная  
прозрачная  
поверхность

Массовая доля нелетучих веществ, % не менее 30%

Время высыхания до степени 3  
при t (20±0,5°C) не более 1 часа

Морозостойкость, цикл: не менее 5

Условная вязкость по вискозиметру ВЗ-246  
с диаметром сопла 4 мм  
при температуре (20±0,5°C) 14

Стойкость к статическому воздействию воды  
при (20±2°C) не менее 12 часов

В герметично закрытой упаковке  
производителя при температуре  
от +5 до +35°C в защищенном от нагрева  
и прямых солнечных лучей месте 12 месяцев

Соответствие материала ТУ 2316-001-00768089-2015

### Фасовка:

Пластиковые емкости по 1, 5, 10кг

## КОНЦЕНТРАТ АКРИЛОВОЙ ГРУНТОВКИ №700



По QR-коду вы можете ознакомиться  
с подробным описанием товара,  
а также скачать необходимую документацию

Улучшает прочность сцепления  
материалов с основанием

Укрепляет старые и непрочные  
основания

Снижает расход наносимых  
финишных материалов

Снижает и выравнивает впитывающую  
способность сильно впитывающих  
оснований

Сухой остаток концентрата  
не менее 30%

Экологически безопасен/  
не имеет запаха



## НАЗНАЧЕНИЕ

Концентрат акриловой грунтовки предназначен для грунтования поверхностей из бетона, газобетона, ракушечника, асбоцемента, штукатурки, шпатлевки, кирпичной кладки, гипсокартона, перед последующим шпатлеванием, окраской водно-дисперсионными красками, облицовкой керамической плиткой, нанесением рулонных материалов при внутренних работах в помещениях с нормальной и повышенной влажностью и наружных работах. Применяется для подготовки бетонных полов перед нанесением самовыравнивающихся смесей.

# НОВИНКА!

## Характеристики

### Состав:

Дисперсия акрилового сополимера, высокомолекулярные добавки, вода.

### Расход:

100–200 г/м<sup>2</sup>  
однослойного покрытия.  
Зависит от впитывающей способности и структуры основания.

### Технические данные:

Основа материала: акриловый сополимер  
Внешний вид плёнки: однородная прозрачная поверхность

Массовая доля нелетучих веществ, % 3–4

Время высыхания до степени 3 при t (20±0,5°C) не более 1 часа

Морозостойкость, цикл: не менее 5

Условная вязкость по вискозиметру ВЗ-246 с диаметром сопла 4 мм при температуре (20±0,5°C) 14

Стойкость к статическому воздействию воды при (20±2°C) не менее 12 часов

В герметично закрытой упаковке производителя при температуре от +5 до +35°C в защищенном от нагрева и прямых солнечных лучей месте 12 месяцев

**Соответствие материала** ТУ 2316-001-00768089-2015

### Фасовка:

Пластиковое ведро 10 кг по 44 шт на поддоне  
Пластиковое ведро 5 кг по 80 шт на поддоне

## ГРУНТ АКРИЛОВЫЙ УНИВЕРСАЛЬНЫЙ № 705



По QR-коду вы можете ознакомиться с подробным описанием товара, а также скачать необходимую документацию

**Улучшает прочность сцепления материалов с основанием**

**Укрепляет и обеспыливает поверхность основания**

**Уменьшает расход наносимых материалов**

**Сухой остаток грунтовки 3%**

**Экологически безопасен / не имеет запаха**



## НАЗНАЧЕНИЕ

Экономичный, готовый к применению универсальный проникающий грунт на акриловой основе для наружного и внутреннего применения. Применяется для обеспыливания и укрепления различных слабовпитывающих оснований для последующего нанесения отделочных материалов: гипсовых штукатурок, шпаклёвок, цементных стяжек, плиточных клёев и лакокрасочных материалов.

## СОВЕТ ОТ ПАЛЫЧА

1. Рекомендую использовать данный грунт перед покраской водоэмульсионными интерьерными и фасадными красками. После высыхания грунт не желтеет.
2. При грунтовании поверхностей шпаклёванных полимерными шпаклёвками лучше использовать грунт TimTek 710, причина в очень низкой прочности полимерных шпаклёвок.
3. При грунтовании, перед покраской избегать потёков грунтов, поверхность должна быть загрунтована равномерно.

## Характеристики

### Состав:

Дисперсия акрилового сополимера, высокомолекулярные добавки, вода.

### Расход:

100–200 г/м<sup>2</sup>  
однослойного покрытия.  
Зависит от впитывающей способности и структуры основания.

### Технические данные:

Основа материала: акриловый сополимер  
Внешний вид плёнки: однородная прозрачная поверхность

Массовая доля нелетучих веществ, % 7–8

Время высыхания до степени 3 при t (20±0,5°C) не более 1 часа

Морозостойкость, цикл: не менее 5

Условная вязкость по вискозиметру ВЗ-246 с диаметром сопла 4 мм при температуре (20±0,5°C) 14

Стойкость к статическому воздействию воды при (20±2°C) не менее 12 часов

В герметично закрытой упаковке производителя при температуре от +5 до +35°C в защищенном от нагрева и прямых солнечных лучей месте 12 месяцев

**Соответствие материала** ТУ 2316-001-00768089-2015

### Фасовка:

Пластиковое ведро 10 кг по 44 шт на поддоне  
Пластиковое ведро 5 кг по 80 шт на поддоне

## ГРУНТ АКРИЛОВЫЙ ГЛУБОКОГО ПРОНИКНОВЕНИЯ № 710



По QR-коду вы можете ознакомиться с подробным описанием товара, а также скачать необходимую документацию

**Укрепляет непрочные и сильновпитывающие основания**

**Улучшает прочность сцепления материалов с основанием**

**Снижает и выравнивает впитывающую способность сильновпитывающих оснований**

**Снижает расход наносимых финишных материалов**

**Сухой остаток грунтовки 7%**

**Экологически безопасен / не имеет запаха**



## НАЗНАЧЕНИЕ

Грунт глубокого проникновения предназначен для предварительной обработки, обеспыливания и укрепления минеральных оснований. Рекомендуется для упрочнения старых, рыхлых, непрочных, мелящихся и сильновпитывающих оснований. Применяется для подготовки поверхности под последующее нанесение отделочных материалов: цементных и композитных смесей для устройства полов (в том числе с подогревом), цементных, гипсовых и полимерных штукатурок и шпаклёвок, плиточных и монтажных клеев, фасадных декоративных покрытий. Для внутренних и наружных работ.

## СОВЕТ ОТ ПАЛЫЧА

1. Рекомендую использовать данный грунт при штукатурных работах, устройстве полов, облицовочных работах, фасадных работах. Большой сухой остаток акриловой дисперсии, очень хорошо укрепляет и обеспыливает основание. После высыхания не желтеет.
2. Рекомендую использовать при грунтовании поверхностей шпаклёванных полимерными шпаклёвками, причина в очень низкой прочности полимерных шпаклёвок.
3. При грунтовании перед покраской избегать потёков грунтов, поверхность должна быть загрунтована равномерно.

## Характеристики

### Состав:

Дисперсия акрилового сополимера, высокомолекулярные добавки, вода.

### Расход:

100–200г/м<sup>2</sup>–зависит от впитывающей способности и структуры основания.

### Технические данные:

Основа материала:	акриловый сополимер
Внешний вид плёнки:	однородная прозрачная поверхность

Массовая доля нелетучих веществ, %	7–8
------------------------------------	-----

Время высыхания до степени 3 при t (20±0,5°C)	не более 1 часа
---	-----------------

Морозостойкость, цикл:	не менее 5
------------------------	------------

Условная вязкость по вискозиметру ВЗ-246 с диаметром сопла 4 мм при температуре (20±0,5°C)	14
--	----

Стойкость к статическому воздействию воды при (20±2°C)	не менее 12 часов
--	-------------------

В герметично закрытой упаковке производителя при температуре от +5 до +35°C в защищенном от нагрева и прямых солнечных лучей месте	12 месяцев
--	------------

Соответствие материала	ТУ 2316–001–00768089–2015
------------------------	---------------------------

### Фасовка:

Пластиковое ведро 10 кг по 44 шт на поддоне  
Пластиковое ведро 5 кг по 80 шт на поддоне

## ГРУНТ ПРОНИКАЮЩИЙ АНТИГРИБКОВЫ №715 "СТОП ПЛЕСЕНЬ" (СО-7%)



По QR-коду вы можете ознакомиться с подробным описанием товара, а также скачать необходимую документацию

Улучшает прочность сцепления материалов с основанием

Укрепляет старые и не прочные основания

Применяется с системой «Тёплый пол»

Снижает расход наносимых финишных материалов

Сухой остаток грунтовки 7%

Экологически безопасен/  
не имеет запаха



## НАЗНАЧЕНИЕ

Высокоэффективный антигрибковый грунт на акриловой основе для фасадных и внутренних работ. Препятствует развитию различных видов грибов, плесени, мхов, лишайников. Защищает поверхность от биологического поражения, также предназначен для предварительной обработки, обеспыливания и укрепления минеральных оснований. Рекомендуется для упрочнения старых, рыхлых, непрочных, мелящихся и сильно впитывающих оснований. Материал выдерживает без потери свойств 5 циклов замораживания– оттаивания.

# НОВИНКА!

## Характеристики

### Состав:

Полиакриловая дисперсия, наполнители, песок кварцевый фракции 1,0–1,5мм, вода, специальные добавки, краситель.

### Расход:

200–300 г/м<sup>2</sup>– зависит от впитывающей способности основания

В герметично закрытой упаковке производителя при температуре от +5 до +35°C в защищенном от нагрева и прямых солнечных лучей месте

12 месяцев

### Соответствие материала

ТУ 2316-001-81822928-2012

### Фасовка:

Пластиковое ведро 15 кг по 44 шт на поддоне  
Пластиковое ведро 7 кг по 80 шт на поддоне

## ГРУНТ БЕТОНОКОНТАКТ АДГЕЗИОННЫЙ № 720



По QR-коду вы можете ознакомиться с подробным описанием товара, а также скачать необходимую документацию

### Для плохо впитывающих оснований

Увеличивает адгезию покрытия с основанием

Создаёт крепкую шероховатую поверхность

Наличие цветного пигмента для контроля нанесения

Для наружных и внутренних работ



## НАЗНАЧЕНИЕ

Грунт адгезионный бетоноконтакт предназначен для предварительной обработки плотных, не впитывающих влагу оснований: монолитного бетона, бетонных потолков, бетонных блоков. Применяется перед нанесением гипсовых, гипсово-известковых, известково-цементных, цементных штукатурок, шпаклевок, облицовочных клеевых составов, для обработки масляных и алкидных покрытий, которые не поддаются механическому удалению. Применяется для наружных и внутренних работ.

## СОВЕТ ОТ ПАЛЫЧА

Использовать грунт на стенах и потолках только для невпитывающих оснований: бетон, глазурованные поверхности, стекло, фанера, ОСБ.

### ВАЖНО!!!

Нельзя использовать грунт Бетоноконтакт для грунтования полов перед нанесением стяжки, наливных полов, нивелиров!

## Характеристики

### Состав:

Дисперсия акрилового сополимера, кварцевый песок, высокомолекулярные добавки, вода.

### Расход:

в среднем 350 г/м<sup>2</sup> – зависит от впитывающей способности основания.

В герметично закрытой упаковке производителя при температуре от +5 до +35°C в защищенном от нагрева и прямых солнечных лучей месте

12 месяцев

### Соответствие материала

ТУ 2316-001-81822928-2012

### Фасовка:

Пластиковое ведро 15 кг по 44 шт на поддоне  
Пластиковое ведро 7 кг по 80 шт на поддоне

## СОВЕТ ОТ ПАЛЫЧА

Отличная укрывистость грунта позволяет даже после нанесения грунтовочного слоя получить эстетичный внешний вид.

## ГРУНТ БЕЛЫЙ КВАРЦЕВЫЙ № 730



По QR-коду вы можете ознакомиться с подробным описанием товара, а также скачать необходимую документацию

Увеличивает сцепление декоративного покрытия с основанием

Снижает и выравнивает впитывающую способность основания

Создает структурную высокоадгезионную поверхность

Высокая паропроницаемость

Предотвращает просвечивание основания

Можно колеровать и применять как финишный слой для консервации фасада в зимний период



## НАЗНАЧЕНИЕ

Грунт белый кварцевый предназначен для обработки оснований перед нанесением декоративных штукатурок на минеральной, акриловой, силиконовой основе на стены при наружных и внутренних работах. Применяется для обработки бетона, цементно-песчаных, гипсовых и цементно-известковых штукатурок, гипсокартонных и древесностружечных плит, прочных лакокрасочных покрытий, а также базового защитного слоя при устройстве систем наружной теплоизоляции фасадов. Грунт придаёт загрунтованной поверхности шероховатую фактуру, благодаря чему, грунт повышает адгезию декоративных покрытий к основанию. Выпускается белого цвета и имеет возможность колеровки под цвет декоративного покрытия. Можно применять для консервации фасадов зданий на зимний период.

НОВАЯ  
ФОРМУЛА



## Характеристики

### Состав:

Дисперсия акрилового сополимера, кварцевый песок, высокомолекулярные добавки, вода.

### Расход:

в среднем 350 г/м<sup>2</sup> – зависит от впитывающей способности основания.

В герметично закрытой упаковке производителя при температуре от +5 до +35°C в защищенном от нагрева и прямых солнечных лучей месте

12 месяцев

### Соответствие материала

ТУ 2316-001-81822928-2012

### Фасовка:

Пластиковое ведро 15 кг по 44 шт на поддоне  
Пластиковое ведро 7 кг по 80 шт на поддоне



СТАБИЛЬНЫЙ  
БЕЛЫЙ ЦВЕТ



УЛУЧШЕННАЯ  
УКРЫВИСТОСТЬ



СОЗДАЕТ ОЧЕНЬ  
ПРОЧНОЕ СЦЕПЛЕНИЕ  
С ОСНОВАНИЕМ

СОЗДАН ПРОФЕССИОНАЛАМИ ДЛЯ ПРОФЕССИОНАЛОВ

## ГРУНТ БЕЛЫЙ КВАРЦЕВЫЙ УСИЛЕННЫЙ № 740 PROF

НОВАЯ  
ФОРМУЛА



Увеличивает сцепление декоративного покрытия с основанием

Снижает и выравнивает впитывающую способность основания

Создает структурную высокоадгезионную поверхность

Высокая паропроницаемость

Предотвращает просвечивание основания

Можно колеровать и применять как финишный слой для консервации фасада в зимний период



## НАЗНАЧЕНИЕ

Грунт белый кварцевый предназначен для обработки оснований перед нанесением декоративных штукатурок на минеральной, акриловой, силиконовой основе на стены при наружных и внутренних работах. Применяется для обработки бетона, цементно-песчаных, гипсовых и цементно-известковых штукатурок, гипсокартонных и древесностружечных плит, прочных лакокрасочных покрытий, а также базового защитного слоя при устройстве систем наружной теплоизоляции фасадов. Грунт придаёт загрунтованной поверхности шероховатую фактуру, благодаря чему, грунт повышает адгезию декоративных покрытий к основанию. Выпускается белого цвета и имеет возможность колеровки под цвет декоративного покрытия. Можно применять для консервации фасадов зданий на зимний период.

## СОВЕТ ОТ ПАЛЫЧА

Отличная укрывистость грунта позволяет даже после нанесения грунтвочного слоя получить эстетичный внешний вид.

## Характеристики

### Состав:

Дисперсия акрилового сополимера, высокомолекулярные добавки.

**Расход:** 200–250 г/м<sup>2</sup>

Массовая доля нелетучих веществ, % 12

Плотность водного раствора, г/см<sup>3</sup> (при 20°C) 1,02

**Внешний вид:** однородная жидкость  
белого цвета

Диапазон температур применения от +5 до +40°C

**Соответствие материала** ТУ 2316-001-00768089-2015

**Фасовка:** Пластиковая канистра 10 кг

## ПРЕИМУЩЕСТВА

- Защита бетона от высыхания – снижение усадочных трещин, высокие прочностные характеристики, снижение пылеобразования, повышение износостойкости, снижение проницаемости поверхностного слоя.
- Для нанесения используется распылитель – удобство применения.
- Наносится на свежееуложенный бетон – экономия времени.
- Не требует дополнительных мероприятий по уходу за бетоном (укрытие ПЭ пленкой, орошение водой).
- Небольшой расход средства на 1 м<sup>2</sup> бетонной поверхности – экономия материала.

## TIMTEK №910 СРЕДСТВО ПО УХОДУ ЗА СВЕЖЕУЛОЖЕННЫМ БЕТОНОМ. КЮРИНГ



По QR-коду вы можете ознакомиться с подробным описанием товара, а также скачать необходимую документацию

Препятствует быстрому испарению влаги из свежееуложенного бетона

Для внутренних и наружных работ

Не токсичен

Для удобства распыления используйте распылитель



## НАЗНАЧЕНИЕ

Средство предназначено для защиты и ухода за свежееуложенными бетонными и растворными покрытиями на основе цемента.

## СОВЕТ ОТ ПАЛЫЧА

Готовый к применению материал, который наносится при помощи соответствующего распылительного устройства (пульверизатор высокого давления, предпочтительно с плоской форсункой размером 1 мм) на бетон до начала схватывания.



**ОГНЕБИОЗАЩИТА**

## Характеристики

### Состав:

Вода, соли неорганических кислот, биоцид, смачиватель, краситель.

### Расход:

500 г/м<sup>2</sup> – для получения  
трудновоспламеняемой  
древесины  
250 г/м<sup>2</sup> – для биозащиты  
древесины.

В герметично закрытой упаковке  
производителя при температуре  
от +5 до +35°C в защищенном от  
нагрева и прямых солнечных лучей  
месте

24 месяца

### Соответствие материала

ТУ 20.30.22-013-00768089-2021

### Фасовка:

Пластиковое ведро 10 кг по 60 шт на поддоне

## ОГНЕБИОЗАЩИТА ДРЕВЕСИНЫ № 780



По QR-коду вы можете ознакомиться  
с подробным описанием товара,  
а также скачать необходимую документацию

Обеспечивает 2 группу огнезащитной  
эффективности

Защищает древесину от появления плесени,  
древесной синевы, грибка

Выпускается в малиновом цвете для контроля  
качества проводимых работ

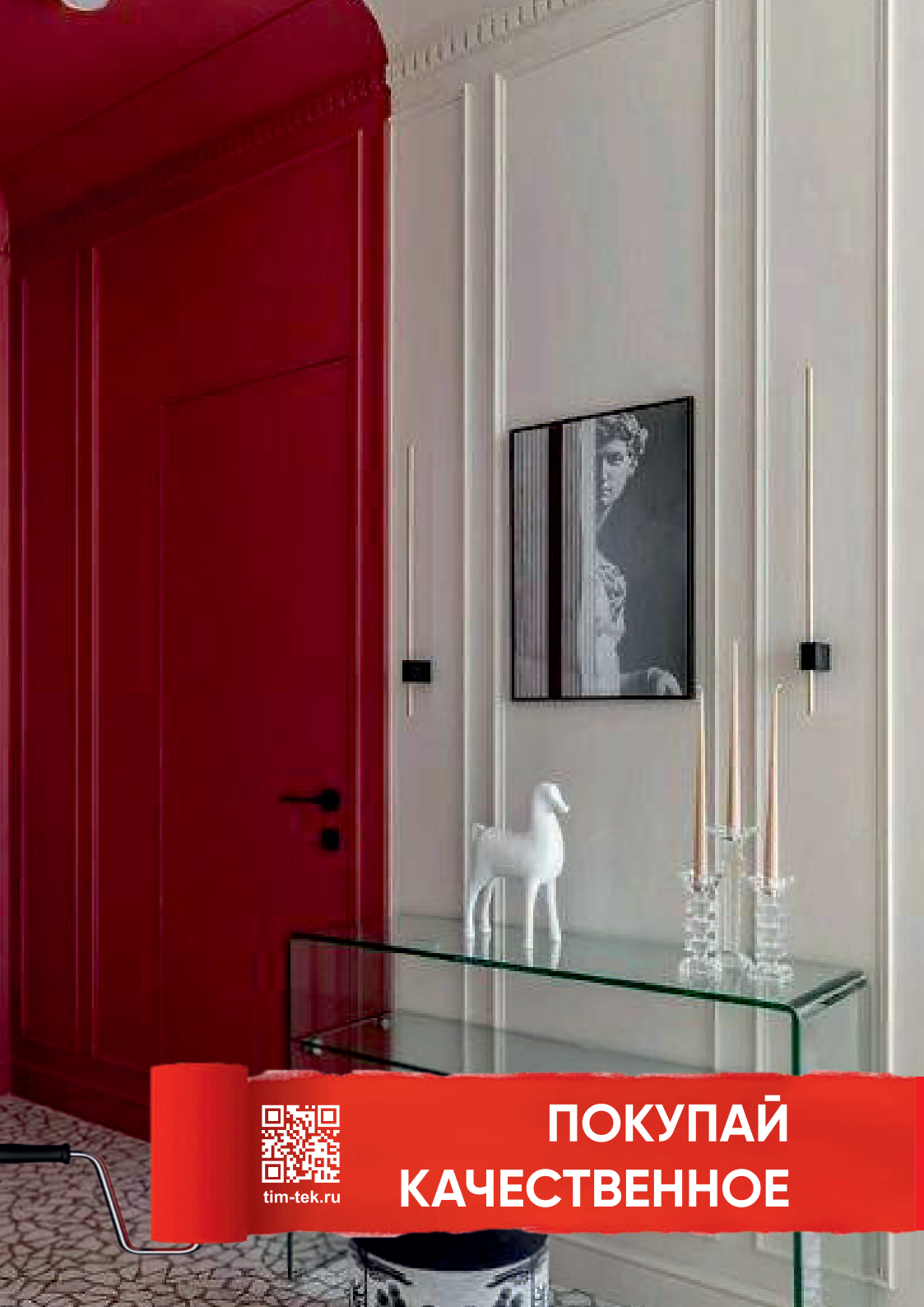


## НАЗНАЧЕНИЕ

Состав предназначен для комплексной огнезащиты и биозащиты  
деревянных конструкций жилых и промышленных зданий и сооружений;  
стропильные системы, полы, стены, потолки и др. При эксплуатации как  
внутри, так и снаружи помещений (под навесом).

## СОВЕТ ОТ ПАЛЫЧА

Для более качественной и оперативной обработки деревянных  
конструкций рекомендую обрабатывать брус и доску в "ванной",  
сформированной на объекте из плёнки методом погружения перед  
монтажом.



- 100 ■ № 810 Краска для потолков
- 102 ■ № 815 Краска для стен и потолков
- 104 ■ № 820 Краска интерьерная влагостойкая
- 106 ■ № 825 Краска латексная моющаяся



tim-tek.ru

**ПОКУПАЙ  
КАЧЕСТВЕННОЕ**

**КРАСКА ИНТЕРЬЕРНАЯ**

## Характеристики

### Состав:

Суспензия диоксида титана и наполнителей в водной дисперсии синтетического акрилового сополимера с добавлением различных вспомогательных веществ.

### Расход:

при однослойном покрытии: ~150 г/м<sup>2</sup>в зависимости от впитывающей способности основания. Точный расход определяется пробным нанесением на объекте.

### Время высыхания:

При 20°C и относительной влажности 70%: между слоями – 1 ч, полное – 2 ч. Время высыхания при снижении температуры и повышении относительной влажности воздуха увеличивается

В герметично закрытой упаковке производителя при температуре от +5 до +35°C в защищенном от нагрева и прямых солнечных лучей месте

24 месяца

### Соответствие материала

ТУ/ТК 2316-001-45860602-2015  
Краска ВД-АК-2103

### Фасовка:

3 кг пластиковое ведро 144 шт на поддоне  
6,5 кг пластиковое ведро 72 шт на поддоне  
14 кг пластиковое ведро 44 шт на поддоне

## КРАСКА ДЛЯ ПОТОЛКОВ № 810



По QR-коду вы можете ознакомиться с подробным описанием товара, а также скачать необходимую документацию

Белая

Матовая

Акриловая

Без запаха

Для внутренних работ

Экономичный расход



## НАЗНАЧЕНИЕ

Краска водно-дисперсионная интерьерная для сухих помещений. Готова к применению. Предназначена для окраски потолков. Образует ровное матовое супербелое покрытие. Имеет хорошую адгезию к основанию. Обладает экологичностью, хорошей укрывистостью, легкостью нанесения, удобна при окрашивании потолков. Быстро сохнет. Допускается сухая уборка. Наносится на бетонные, кирпичные, оштукатуренные и другие минеральные поверхности.

## СОВЕТ ОТ ПАЛЫЧА

1. При грунтовании перед покраской избегать потёков грунтов, поверхность должна быть загрунтована равномерно. Также очень важно не перегрунтовать поверхность.
2. Направление валика при грунтовании и покраске должно быть одинаковым.
3. Перед покраской проверьте качество подготовленной поверхности просветив её лучом фонаря. Скорее всего, многие дефекты, которые вы обнаружите, будут видны и после покраски.

## Характеристики

### Состав:

Суспензия диоксида титана и наполнителей в водной дисперсии синтетического акрилового сополимера с добавлением различных вспомогательных веществ.

### Расход:

При однослойном покрытии: ~150 г/м<sup>2</sup> в зависимости от впитывающей способности основания. Точный расход определяется пробным нанесением на объекте.

### Время высыхания:

При 20°C и относительной влажности 70%: между слоями – 1 ч, полное – 2 ч. Время высыхания при снижении температуры и повышении относительной влажности воздуха увеличивается.

В герметично закрытой упаковке производителя при температуре от +5 до +35°C в защищенном от нагрева и прямых солнечных лучей месте

24 месяца

### Соответствие материала

ТУ/ТК 2316-001-45860602-2015  
Краска ВД-АК-2103

### Фасовка:

3 кг пластиковое ведро 144 шт на поддоне  
6,5 кг пластиковое ведро 72 шт на поддоне  
14 кг пластиковое ведро – 44 шт на поддоне

## КРАСКА ДЛЯ СТЕН И ПОТОЛКОВ № 815



По QR-коду вы можете ознакомиться с подробным описанием товара, а также скачать необходимую документацию

### Белоснежная

### Матовая

### Акриловая

### Без запаха

### Для внутренних работ

### Экономичный расход

### Колеруется водными или универсальными колеровочными пастами



## НАЗНАЧЕНИЕ

Краска водно-дисперсионная интерьерная для сухих помещений. Готова к применению. Образует ровное матовое покрытие повышенной белизны. Имеет хорошую адгезию к основанию. Обладает экологичностью, хорошей укрывистостью, легкостью нанесения. Допускается сухая уборка. Быстро сохнет. Для окраски стен и потолков в сухих помещениях с низкой эксплуатационной нагрузкой. Наносится на бетонные, кирпичные, оштукатуренные и другие минеральные поверхности.

## СОВЕТ ОТ ПАЛЫЧА

1. При грунтовании перед покраской избегать потёков грунтов, поверхность должна быть грунтована равномерно. Также очень важно не перегрунтовать поверхность.
2. Направление валика при грунтовании и покраске должно быть одинаковым.
3. Перед покраской проверьте качество подготовленной поверхности просветив её лучом фонаря. Скорее всего многие дефекты, которые вы обнаружите, будут видны и после покраски.
4. Помните! Чем выше блеск краски и яркий цвет, тем выше должно быть качество подготовленной поверхности под окраску.

## Характеристики

### Состав:

Суспензия диоксида титана и наполнителей в водной дисперсии синтетического акрилового сополимера с добавлением различных вспомогательных веществ.

### Расход:

При однослойном покрытии: 130–150 г/м<sup>2</sup> в зависимости от впитывающей способности основания. Точный расход определяется пробным нанесением на объекте.

### Время высыхания:

При 20°C и относительной влажности 70%: между слоями – 1ч, полное – 2ч, стойкость к протирке влажной тканью – через 2 недели. Время высыхания при снижении температуры и повышении относительной влажности воздуха увеличивается.

В герметично закрытой упаковке производителя при температуре от +5 до +35°C в защищенном от нагрева и прямых солнечных лучей месте

24 месяца

### Соответствие материала

ТУ/ТК 2316–001–45860602–2015  
Краска ВД–АК–2103

### Фасовка:

3 кг пластиковое ведро 144 шт на поддоне  
6,5 кг пластиковое ведро 72 шт на поддоне  
14 кг пластиковое ведро 44 шт на поддоне

## КРАСКА ИНТЕРЬЕРНАЯ ВЛАГОСТОЙКАЯ № 820



По QR-коду вы можете ознакомиться с подробным описанием товара, а также скачать необходимую документацию

### Белая

### Матовая

### Акриловая

### Без запаха

### Для внутренних работ

### Экономичный расход

### Колеруется водными или универсальными колеровочными пастами



## НАЗНАЧЕНИЕ

Краска водно-дисперсионная интерьерная влагостойкая. Готова к применению. Образует ровное матовое покрытие высокой белизны. Имеет хорошую адгезию к основанию. Экологичен, обладает хорошей укрывистостью, легкостью нанесения. Допускает протирку влажной тканью. Быстро сохнет. Для окраски стен и потолков в помещениях с нормальной влажностью и умеренной эксплуатационной нагрузкой. Наносится на бетонные, кирпичные, оштукатуренные и другие минеральные поверхности.

## СОВЕТ ОТ ПАЛЫЧА

1. При грунтовании перед покраской избегать потёков грунтов, поверхность должна быть загрунтована равномерно. Также очень важно не перегрунтовать поверхность.
2. Направление валика при грунтовании и покраске должно быть одинаковым.
3. Перед покраской проверьте качество подготовленной поверхности просветив её лучом фонаря. Скорее всего многие дефекты, которые вы обнаружите, будут видны и после покраски.
4. Помните! Чем выше блеск краски и яркий цвет, тем выше должно быть качество подготовленной поверхности под окраску.

## Характеристики

### Состав:

Акриловый латекс, микронизированный мрамор, мел, диоксид титана, вода, загуститель, целевые добавки (диспергатор, коалесцент, консервант, этиленгликоль, пеногаситель).

### Расход:

При однослойном покрытии: 130–150 г/м<sup>2</sup> в зависимости от впитывающей способности основания. Точный расход определяется пробным нанесением на объекте

### Время высыхания:

При 20°C и относительной влажности 70%: между слоями – 1ч, полное – 2ч, стойкость к протирке влажной тканью – через 2 недели. Время высыхания при снижении температуры и повышении относительной влажности воздуха увеличивается

В герметично закрытой упаковке производителя при температуре от +5 до +35°C в защищенном от нагрева и прямых солнечных лучей месте

24 месяца

### Соответствие материала

ТУ 2316-034-45860602-2004

### Фасовка:

3 кг пластиковое ведро 144 шт на поддоне  
6,5 кг пластиковое ведро 72 шт на поддоне  
14 кг пластиковое ведро 44 шт на поддоне

## КРАСКА ЛАТЕКСНАЯ МОЮЩАЯСЯ 825



По QR-коду вы можете ознакомиться с подробным описанием товара, а также скачать необходимую документацию

Белоснежная

Матовая

Латексная

Без запаха

Для внутренних и наружных работ

Экономичный расход

Колеруется водными или универсальными колеровочными пастами

Сертифицирована для применения в детских и лечебных учреждениях



## НАЗНАЧЕНИЕ

Высококачественная краска на основе водного акрилового латекса. За счет высокой паропроницаемости, позволяет поверхности «дышать». Обладает хорошими декоративными свойствами, высокой устойчивостью к истиранию и воздействию воды, укрывистостью и прочным сцеплением с окрашиваемой поверхностью. Образует ровное матовое износостойчивое покрытие. Допускает частую влажную уборку. Применяется для окраски стен и потолков внутри помещений с повышенной эксплуатационной нагрузкой и с повышенной влажностью – кухня, ванная, офисные помещения и т.п., а также подходит для наружных работ. Наносится на деревянные, бетонные, кирпичные, оштукатуренные и др. минеральные поверхности. Рекомендуется для окрашивания стеклообоев и всех видов структурных обоев на флизелиновой основе.

## СОВЕТ ОТ ПАЛЫЧА

1. При грунтовании перед покраской избегать потёков грунтов, поверхность должна быть грунтована равномерно. Также очень важно не перегрунтовать поверхность.
2. Направление валика при грунтовании и покраске должно быть одинаковым.
3. Перед покраской проверьте качество подготовленной поверхности просветив её лучом фонаря. Скорее всего многие дефекты, которые вы обнаружите, будут видны и после покраски.
4. Помните! Чем выше блеск краски и яркий цвет, тем выше должно быть качество подготовленной поверхности под окраску.



- 110 ■ №850 Краска фасадная
- 112 ■ ТИМТЕК 860-А Краска фасадная силиконовая белая база А\*
- 114 ■ ТИМТЕК 860-С Краска фасадная силиконовая бесцветная база С\*



\* Новинка

**КРАСЯТ ЖИЗНЬ  
ЯРКИМИ КРАСКАМИ!**

**КРАСКА ФАСАДНАЯ**

## Характеристики

### Состав:

Суспензия диоксида титана и наполнителей в водной дисперсии синтетического акрилового сополимера с добавлением различных вспомогательных веществ..

### Расход:

При однослойном покрытии: 150 г/м<sup>2</sup>в зависимости от впитывающей способности основания. Точный расход определяется пробным нанесением на объекте.

### Время высыхания:

При 20°C и относительной влажности 70%: между слоями – 1ч, полное – 2ч, стойкость к протирке влажной тканью – через 2 недели. Время высыхания при снижении температуры и повышении относительной влажности воздуха увеличивается.

В герметично закрытой упаковке производителя при температуре от +5 до +35°C в защищенном от нагрева и прямых солнечных лучей месте

24 месяца

### Соответствие материала

ТУ/ТК 2316-001-45860602-2015  
Краска ВД-АК-210

### Фасовка:

3 кг пластиковое ведро 144 шт на поддоне  
6,5 кг пластиковое ведро 72 шт на поддоне  
14 кг пластиковое ведро 44 шт на поддоне

## КРАСКА ФАСАДНАЯ № 850



По QR-коду вы можете ознакомиться с подробным описанием товара, а также скачать необходимую документацию

### Белая

### Матовая

### Акриловая

### Без запаха

### Для наружных и внутренних работ

### Экономичный расход

### Колеруется водными или универсальными колеровочными пастами



## НАЗНАЧЕНИЕ

Краска фасадная водно-дисперсионная акриловая. Готовая к применению. Образует ровное матовое атмосферостойкое покрытие. Обладает хорошей укрывистостью, легкостью нанесения, прочным сцеплением с основанием. За счет высокой паропроницаемости, позволяет поверхности "дышать". Выдерживает перепады температур. Быстро сохнет. Для окраски фасадов, а также внутренних стен в помещениях. Наносится на бетонные, кирпичные, оштукатуренные и другие минеральные поверхности.

## СОВЕТ ОТ ПАЛЫЧА

1. При грунтовании перед покраской избегать потёков грунтов, поверхность должна быть загрунтована равномерно. Также очень важно не перегрунтовать поверхность.
2. Направление валика при грунтовании и покраске должно быть одинаковым.
3. Перед покраской проверьте качество подготовленной поверхности просветив её лучом фонаря. Скорее всего многие дефекты, которые вы обнаружите, будут видны и после покраски.
4. Помните! Чем выше блеск краски и яркий цвет, тем выше должно быть качество подготовленной поверхности под окраску.

## Характеристики

### Состав:

Вода, акриловая дисперсия, силиконовая эмульсия, минеральные наполнители, пигменты, специальные добавки.

### Технические данные:

Цвет базы	белый
База под колеровку	A
Колеровка	ColorChart ,NCS, RAL
Расход на два слоя	0,2-0,3 л/м <sup>2</sup>
Плотность	1,53-1,55 кг/дм <sup>3</sup>
Время высыхания до следующего слоя**	не менее 1 часа
Стойкость к статическому воздействию воды	не менее 24 часов
Морозостойкость при транспортировке	не менее 5 циклов
Срок годности	12 месяцев

### Температурные режимы:

Температура окружающей среды и основания при нанесении	от +5°C до +30°C
Температура эксплуатации	от -50°C до +70°C
Температура хранения и транспортировки	от +5°C до +30°C

ТУ 20.30.22-101-88457641-2025

**Фасовка** пластиковое ведро 13кг/9л в паллете 33шт

## TIMTEK 860-A КРАСКА ФАСАДНАЯ СИЛИКОНОВАЯ БЕЛАЯ БАЗА А



По QR-коду вы можете ознакомиться с подробным описанием товара, а также скачать необходимую документацию

Водоотталкивающая

Повышенная паро-проницаемость

Высокая укрывистость

Атмосферостойкая

Защита от УФ-излучения

Экологически безопасна

Колеруется по системе колеровки  
NCS, RAL



## НАЗНАЧЕНИЕ

Краска фасадная силиконовая TimTek 860-A предназначена для создания гладкого декоративно защитного покрытия на минеральных основаниях. Применяется для окрашивания фасадов, цоколей, стен и потолков в жилых, административных, складских, торговых, промышленных и других помещениях, в местах общественного пользования, на балконах и террасах. Рекомендуется для использования в системе фасадной теплоизоляции TimTek. Продукт выпускается в виде базы под колеровку

**НОВИНКА!**

## Характеристики

### Состав:

Вода, акриловая дисперсия, силиконовая эмульсия, минеральные наполнители, пигменты, специальные добавки.

### Технические данные:

Цвет базы	бесцветный
База под колеровку	С
Колеровка	ColorChart ,NCS, RAL
Расход на два слоя	0,2-0,3 л/м <sup>2</sup>
Плотность	1,4 -1,49 кг/дм <sup>3</sup>
Время высыхания до следующего слоя**	не менее 1 часа
Стойкость к статическому воздействию воды	не менее 24 часов
Морозостойкость при транспортировке	не менее 5 циклов
Срок годности	12 месяцев

### Температурные режимы:

Температура окружающей среды и основания при нанесении	от +5°C до +30°C
Температура эксплуатации	от -50°C до +70°C
Температура хранения и транспортировки	от +5°C до +30°C

ТУ 20.30.22-101-88457641-2025

**Фасовка** пластиковое ведро 13кг/9л в паллете 33шт

## TIMTEK 860-С КРАСКА ФАСАДНАЯ СИЛИКОНОВАЯ БЕСЦВЕТНАЯ БАЗА С



По QR-коду вы можете ознакомиться с подробным описанием товара, а также скачать необходимую документацию

Водоотталкивающая

Повышенная паро-проницаемость

Высокая укрывистость

Атмосферостойкая

Защита от УФ-излучения

Экологически безопасна

Колеруется по системе колеровки  
NCS, RAL



## НАЗНАЧЕНИЕ

Краска фасадная силиконовая TimTek 860-С предназначена для создания гладкого декоративно защитного покрытия на минеральных основаниях. Применяется для окрашивания фасадов, цоколей, стен и потолков в жилых, административных, складских, торговых, промышленных и других помещениях, в местах общественного пользования, на балконах и террасах в насыщенные и темные тона. Рекомендуется для использования в системе фасадной теплоизоляции TimTek. Продукт выпускается в виде базы С под колеровку в насыщенные и темные тона.

**НОВИНКА!**

- 118 ■ Пенопласт TIMTEK DOM
- Пенопласт TIMTEK FASAD MASTER
- 119 ■ Пенопласт TIMTEK FASAD PRO



ПОКУПАЙ  
КАЧЕСТВЕННО

ПЕНОПЛАСТ

### Пенопласт TimTek DOM

Пенополистирол вспененный ППС (EPS)

Размер листа 1000\*1000мм. Толщина 20;30;40;50;100мм. В пачке 0,6м<sup>3</sup>

Плотность кг/м<sup>3</sup> 8,3

Прочность на сжатие при 10% деф., кПа не менее 30

Предел прочности при изгибе, кПа не менее 50

Влажность, % не более 4

Теплопроводность в сухом состоянии при (10+/-5)гр.С, Вт/(м\*К), не более 0,053

### Пенопласт TimTek Fasad Master

Пенополистирол вспененный ППС 12

Размер листа 1000\*1000мм. Толщина 20;30;40;50;100мм. В пачке 0,6м<sup>3</sup>

Плотность кг/м<sup>3</sup> 12

Прочность на сжатие при 10% деф., кПа не менее 65

Предел прочности при изгибе, кПа не менее 110

Влажность, % не более 5

Теплопроводность в сухом состоянии при (10+/-5)гр.С, Вт/(м\*К), не более 0,045

### Пенопласт TimTek Fasad Pro

Пенополистирол вспененный ППС (EPS) 90

Размер листа 1000\*1000мм. Толщина 20;30;40;50;100мм. В пачке 0,6м<sup>3</sup>

Плотность кг/м<sup>3</sup> 15-16

Прочность на сжатие при 10% деф., кПа не менее 90

Предел прочности при изгибе, кПа не менее 135

Влажность, % не более 4

Теплопроводность в сухом состоянии при (10+/-5)гр.С, Вт/(м\*К), не более 0,044



По QR-коду вы можете ознакомиться с подробным описанием товара, а также скачать необходимую документацию



По QR-коду вы можете ознакомиться с подробным описанием товара, а также скачать необходимую документацию



По QR-коду вы можете ознакомиться с подробным описанием товара, а также скачать необходимую документацию



# НОВИНКА!

- 122 ■ ТИМТЕК ФАСАД 165.Сетклосетка фасадная 2000 щелочестойкая ячейка 4x4мм
- 124 ■ ТИМТЕК ФАСАД 160.Сетклосетка фасадная щелочестойкая ячейка 5x5мм
- 126 ■ ТИМТЕК ФАСАД 145.Сетклосетка фасадная щелочестойкая ячейка 5x5мм
- 128 ■ ТИМТЕК БАЗАЛЬТ 50.Сетка кладочная базальтовая 25x25мм



## ФАСАДНАЯ

## СЕТКА

ЩЕЛОЧЕСТОЙКАЯ  
БАЗАЛЬТОВАЯ

## Характеристики

### Состав:

Стекловолокно, полимерные связующие вещества, щелочестойкие пропитки.

### Технические данные:

Цвет	белый
Длина рулона	20/50 м
Ширина рулона	100 см
Размер ячейки	4x4мм
Плотность	165 г/м <sup>2</sup>

### Прочность на разрыв:

По основе и утку (Н/5 см)	2355 Н.
---------------------------	---------

### Способ применения:

Стыки сетки укладываются с нахлестом не менее 100 мм

Общая толщина армирующего слоя с одним слоем сетки должна составлять 3-5 мм

Стеклосетка утапливается в свежий слой (2-3мм) смеси, поверх сетки равномерно наносится клеевой состав слоем 1-2 мм и заглаживается так, чтобы сетка не была видна на поверхности.

### Хранение и транспортировка:

Хранить в сухом месте защищенном от солнца и влаги при температуре +5...+30°C

Перевозить вертикально, оберегая от повреждений и резких перепадов температуры

Храните материал вдали от детей и животных!

Проверено в соответствии с ГОСТ 55225-2017, допуски согласно ТУ

### Поставляется:

Рулон 20 м.кв.	90 рул/пал
Рулон 50 м.кв.	35 рул/пал

## TIMTEK ПРОФ 165. СТЕКЛОСЕТКА ФАСАДНАЯ 2000 ЯЧЕЙКА 4x4мм



По QR-коду вы можете ознакомиться с подробным описанием товара, а также скачать необходимую документацию

Длина рулона **20/50 м**

Высокая прочность на разрыв

Устойчивость к щелочам

Стойкость к влаге и ультрафиолетовому излучению,

Устойчивость к образованию плесени и грибковых поражений.



## НАЗНАЧЕНИЕ

Используется для армирования и укрепления внешних стеновых конструкций и фасадов зданий. Сетка предотвращает образование трещин, улучшает сцепление отделочных слоев и способствует долговечности облицовочного покрытия. Подходит для оштукатуривания и декоративной отделки фасадов, цоколей и стен, обеспечивая повышенную стойкость к воздействию щелочей, влаги и температурных колебаний.

# НОВИНКА!

## Характеристики

### Состав:

Стекловолокно, полимерные связующие вещества, щелочестойкие пропитки.

### Технические данные:

Цвет	белый
Длина рулона	20/50 м
Ширина рулона	100 см
Размер ячейки	5,0x5,0мм
Плотность	160 г/м <sup>2</sup>

### Прочность на разрыв:

В продольном направлении	1600 Н/50 мм.
В поперечном направлении	2100 Н/50 мм.

### Способ применения:

Стыки сетки укладываются с нахлестом не менее 100 мм

Общая толщина армирующего слоя с одним слоем сетки должна составлять 3-5 мм

Стеклосетка утапливается в свежий слой (2-3мм) смеси, поверх сетки равномерно наносится клеевой состав слоем 1-2 мм и заглаживается так, чтобы сетка не была видна на поверхности.

### Хранение и транспортировка:

Хранить в сухом месте защищенном от солнца и влаги при температуре +5...+30°C

Перевозить вертикально, оберегая от повреждений и резких перепадов температуры

Храните материал вдали от детей и животных!

Проверено в соответствии с ГОСТ 34275-2017, допуски согласно ТУ

### Поставляется:

Рулон 20 м.кв.	90 рул/пал
Рулон 50 м.кв.	35 рул/пал

## TIMTEK ФАСАД 160. СТЕКЛОСЕТКА ФАСАДНАЯ ЯЧЕЙКА 5x5мм



По QR-коду вы можете ознакомиться с подробным описанием товара, а также скачать необходимую документацию

Длина рулона 20/50 м

Высокая прочность на разрыв

Устойчивость к щелочам

Стойкость к влаге и ультрафиолетовому излучению,

Устойчивость к образованию плесени и грибковых поражений.



## НАЗНАЧЕНИЕ

Используется для армирования и укрепления внешних стеновых конструкций и фасадов зданий. Сетка предотвращает образование трещин, улучшает сцепление отделочных слоев и способствует долговечности облицовочного покрытия. Подходит для оштукатуривания и декоративной отделки фасадов, цоколей и стен, обеспечивая повышенную стойкость к воздействию щелочей, влаги и температурных колебаний.

# НОВИНКА!

## Характеристики

### Состав:

Стекловолокно, полимерные связующие вещества, щелочестойкие пропитки.

### Технические данные:

Цвет	белый
Длина рулона	20/50 м
Ширина рулона	100 см
Размер ячейки	5,0x5,0мм
Плотность	145 г/м <sup>2</sup>

### Прочность на разрыв:

В продольном направлении	1654 Н/50 мм.
В поперечном направлении	2086 Н/50 мм.

### Способ применения:

Стыки сетки укладываются с нахлестом не менее	100 мм
Общая толщина армирующего слоя с одним слоем сетки должна составлять	3-5 мм

Стеклосетка утапливается в свежий слой (2-3мм) смеси, поверх сетки равномерно наносится клеевой состав слоем 1-2 мм и заглаживается так, чтобы сетка не была видна на поверхности.

### Хранение и транспортировка:

Хранить в сухом месте защищенном от солнца и влаги при температуре	+5...+30°C
Перевозить вертикально, оберегая от повреждений и резких перепадов температуры	
Храните материал вдали от детей и животных!	

Проверено в соответствии с ГОСТ 34275-2017, допуски согласно ТУ

### Поставляется:

Рулон 20 м.кв.	90 рул/пал
Рулон 50 м.кв.	50 рул/пал

## TIMTEK ФАСАД 145. СТЕКЛОСЕТКА ФАСАДНАЯ ЯЧЕЙКА 5x5мм



По QR-коду вы можете ознакомиться с подробным описанием товара, а также скачать необходимую документацию

Длина рулона **20/50 м**

Высокая прочность на разрыв

Устойчивость к щелочам

Стойкость к влаге и ультрафиолетовому излучению,

Устойчивость к образованию плесени и грибковых поражений.



## НАЗНАЧЕНИЕ

Используется для армирования и укрепления внешних стеновых конструкций и фасадов зданий. Сетка предотвращает образование трещин, улучшает сцепление отделочных слоев и способствует долговечности облицовочного покрытия. Подходит для оштукатуривания и декоративной отделки фасадов, цоколей и стен, обеспечивая повышенную стойкость к воздействию щелочей, влаги и температурных колебаний.

# НОВИНКА!

## Характеристики

### Состав:

Базальтовое волокно, полимерные связующие вещества, добавки.

### Технические данные:

Цвет	чёрный
Длина рулона	50 м
Ширина рулона	100 см
Размер ячейки	25x25мм

### Разрывная нагрузка:

По основе	50кН/м.
По утку	52,3кН/м.

### Хранение и транспортировка:

Сетку транспортируют в рулонах в заводской упаковке, в крытых или защищённых от осадков транспортных средствах.

Хранить в сухом, проветриваемом помещении, на ровной поверхности или поддонах, не более пяти рулонов в штабеле.

Проверено в соответствии с ГОСТ 34275-2017, допуски согласно ТУ

Поставляется:

Рулон 50 м.кв. 30 рул/пал

## TIMTEK БАЗАЛТ 50. СЕТКА КЛАДОЧНАЯ БАЗАЛЬТОВАЯ 25x25



По QR-коду вы можете ознакомиться с подробным описанием товара, а также скачать необходимую документацию

Длина рулона 50 м

Высокая прочность на разрыв

Устойчивость к щелочам

Выдерживает высокие и низкие температуры

Экологична

Не подвержена коррозии



## НАЗНАЧЕНИЕ

Кладочная базальтовая сетка Timtek БАЗАЛТ 50, полностью заменяет металлическое армирование. Предназначена для армирования кирпичных, бетонных и каменных конструкций при строительстве и ремонте зданий. Она используется для повышения прочности и долговечности кладки, предотвращения образования трещин и улучшения сцепления между слоями строительных материалов. Сетка также применяется для усиления штукатурных и отделочных слоев, обеспечивая их устойчивость к механическим нагрузкам и деформациям.

**НОВИНКА!**

**НОВИНКА!**

132 ■ Профилированная мембрана ТИМТЕК 400  
0,45мм 2x20м

■ **ВЫСОКАЯ  
ПРОЧНОСТЬ**

■ **ЛЕГКИЙ  
МОНТАЖ**



**ПРОФИЛИРОВАННАЯ  
МЕМБРАНА**

## Характеристики

Цвет	чёрный
Длина рулона	20 м
Ширина рулона	200 см
Высота выступа	8 мм
Толщина полотна	0,45 мм
Масса 1м2 изделия,г	не менее 400
Срок хранения	12 месяцев.

Максимальная сила растяжения  
ГОСТ 31899-2-2011 не менее Н/50

Метод А:

- в поперечном направлении 200
- в продольном направлении

Относительное удлинение при  
максимальной силе растяжения не менее 18%

Предел прочности на сжатие  
не менее кПа 200

### Водонепроницаемость

При давлении не менее 0,001 МПа в течении 24 часов  
водонепроницаем

### Хранение и транспортировка:

Рекомендуется хранить в закрытых помещениях.

В один ряд по высоте и на расстоянии не менее 1 м от отопительных  
приборов.

Допускается хранение до 30 суток на открытой площадке  
под навесом.

Транспортирование мембраны TimTek 400 производят на поддонах  
в вертикальном положении.

Крытыми транспортными средствами.

Продукция соответствует требованиям  
СТО 65396612-017-2017

## ПРОФИЛИРОВАННАЯ МЕМБРАНА TIMTEK 400 0,45мм 2x20м



По QR-коду вы можете ознакомиться  
с подробным описанием товара,  
а также скачать необходимую документацию

### Высокая прочность

Защищает гидро и теплоизоляционное  
покрытие

### Химическая стойкость

### Биологическая стойкость

### Экологична

Защищает от прорастания корней

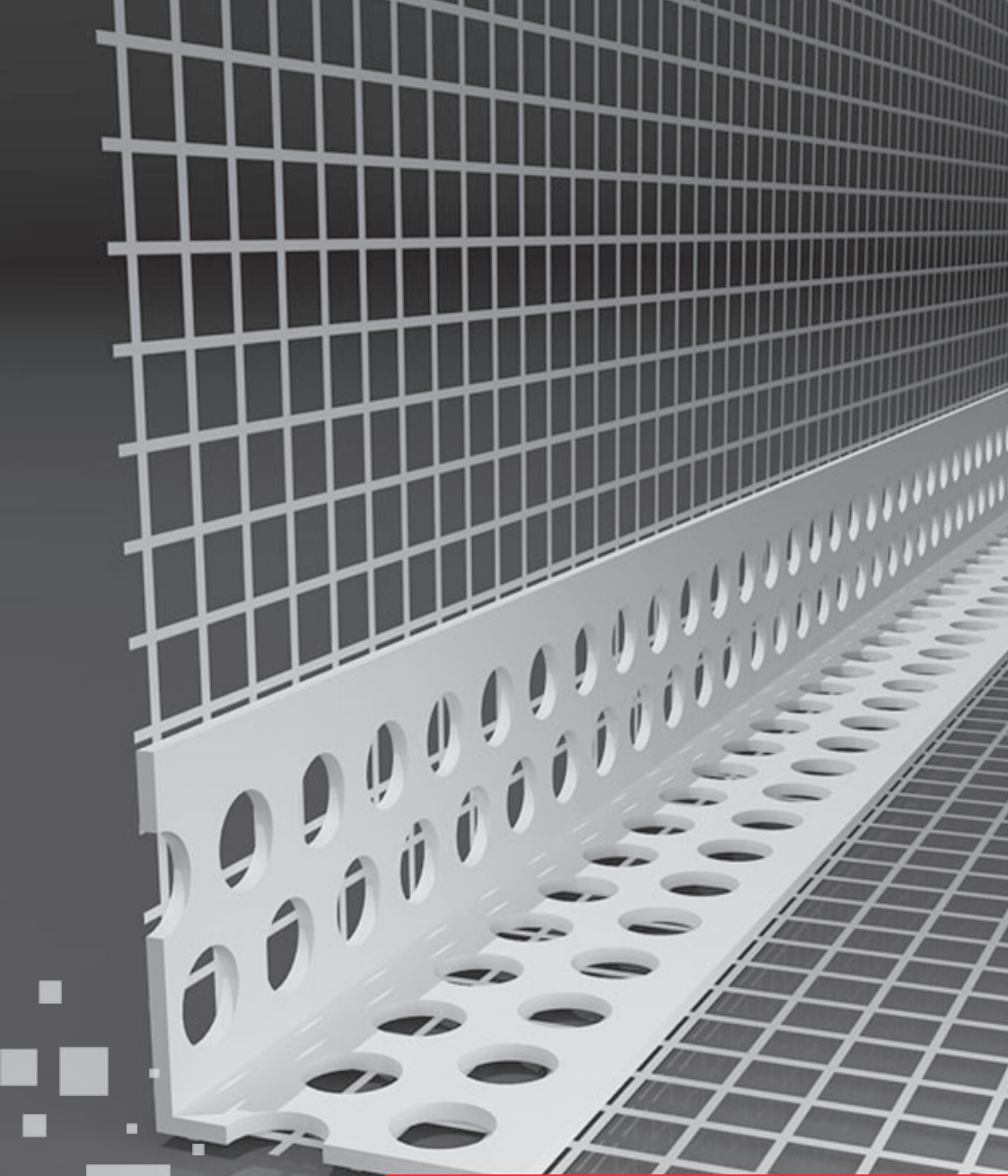
### Легкий монтаж



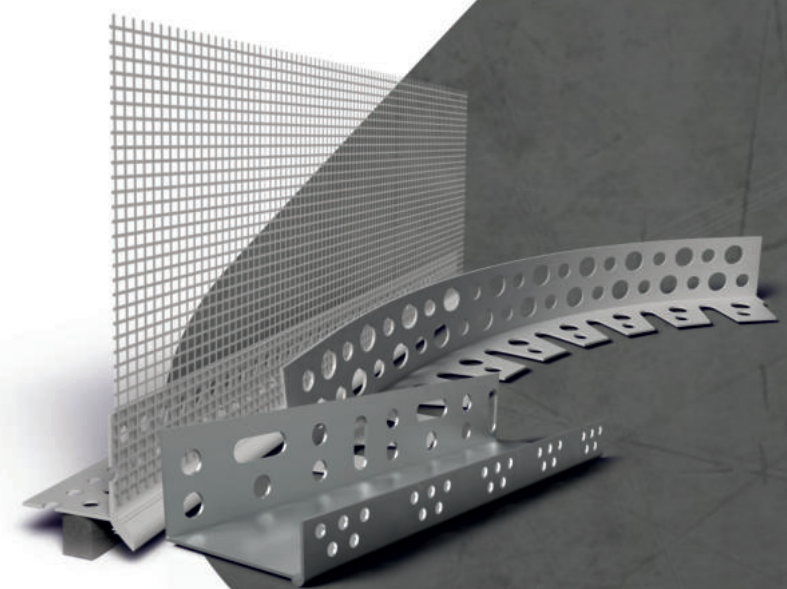
## НАЗНАЧЕНИЕ

- Распределения нагрузки от сооружения на грунт;
- Защиты гидроизоляции в фундаментах и эксплуатируемых кровлях;
- Предотвращения капиллярного подъема влаги в фундаментных плитах;
- Устройства подстилающего слоя в пешеходных дорожках и отмостках;
- Разделения кровельной конструкции и балластного слоя (гравий, песок, цементно-песчаная стяжка и др.).

# НОВИНКА!



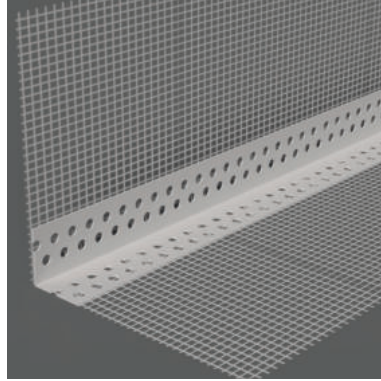
- 136 ■ Профиль угловой
- Профиль примыкающий
- Угол перфорированный
- Профиль арочный
- 138 ■ Профиль цокольный



# ПРОФИЛИ для СФТК

**Профиль угловой ПВХ с армирующей сеткой**
**TIMTEK 01**

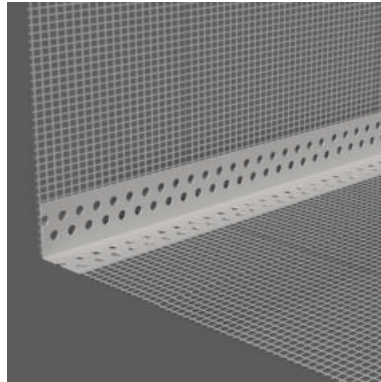
10x10	2,5 м.	100 шт/уп
-------	--------	-----------


**TIMTEK 02**

10x10	3 м.	100 шт/уп
-------	------	-----------


**TIMTEK 03**

10x15	2,5 м.	100 шт/уп
-------	--------	-----------


**TIMTEK 04**

10x15	3 м.	100 шт/уп
-------	------	-----------


**Профиль примыкающий оконный с сеткой и пыльником**
**TIMTEK 05**

ПС-6С	2,4 м.	30 шт/уп
-------	--------	----------



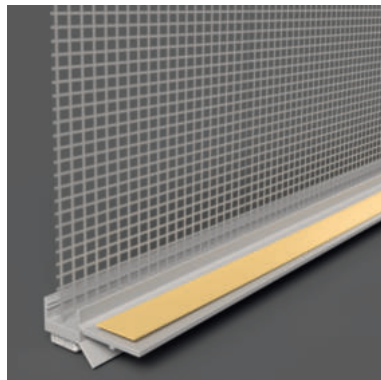
\*Толщина штукатурного слоя 6 мм

**TIMTEK 06**

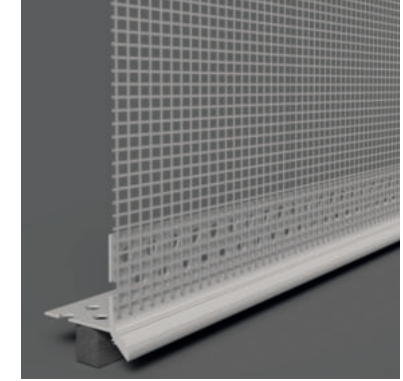
ПС-9С	2,4 м.	30 шт/уп
-------	--------	----------



\*Толщина штукатурного слоя 9 мм


**Профиль капельник универсальный с сеткой**
**TIMTEK 07**

2,5 м.	25 шт/уп
--------	----------


**Угол перфорированный из ПВХ под штукатурку**
**TIMTEK 08**

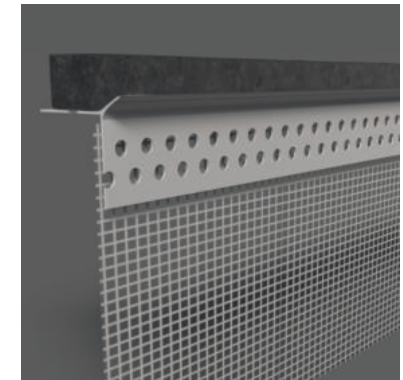
22x22	2,5 м.	50 шт/уп
-------	--------	----------


**TIMTEK 09**

22x22	3 м.	50 шт/уп
-------	------	----------


**Профиль примыкающий подоконный/ПСУЛ**
**TIMTEK 10**

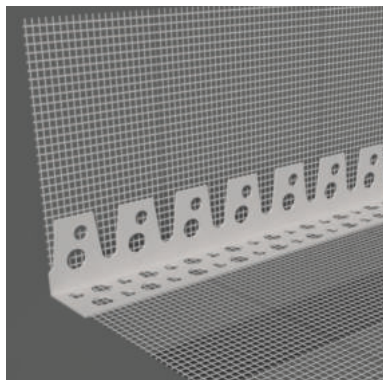
2,5 м.	25 шт/уп
--------	----------



**Профиль угловой АРОЧНЫЙ с армирующей сеткой**

**TIMTEK 11**

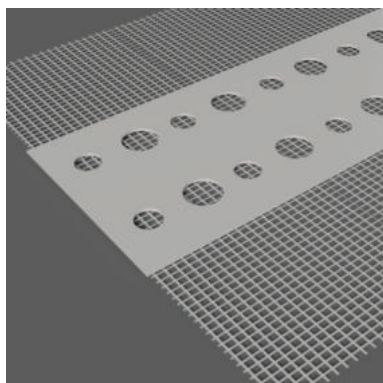
10x15	2,5 м.	100 шт/уп
-------	--------	-----------



**Профиль угловой рулонный ПВХ с армирующей сеткой**

**TIMTEK 12**

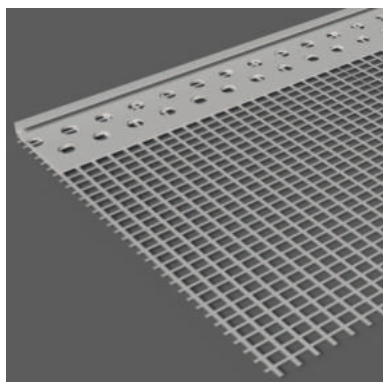
10x10	25 м/п
-------	--------



**Профиль завершающий маячковый с сеткой**

**TIMTEK 13**

6 мм	2,5 м.	30 шт/уп
------	--------	----------



**Профиль цокольный алюминий**

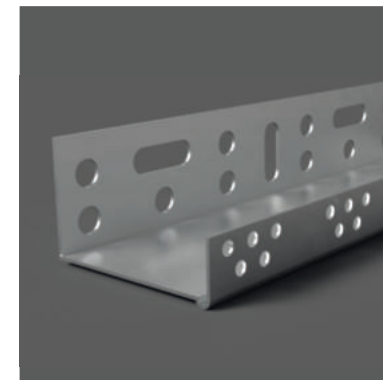
**TIMTEK 14**

50 мм	2,5 м.	10 шт/уп
-------	--------	----------



**TIMTEK 15**

100 мм	2,5 м.	10 шт/уп
--------	--------	----------



**Профиль угловой арочный**

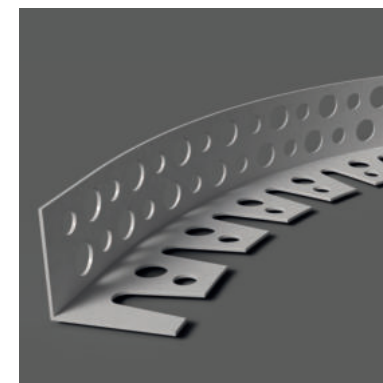
**TIMTEK 16**

22x22	2,5 м.	50 шт/уп
-------	--------	----------



**TIMTEK 17**

22x22	3 м.	50 шт/уп
-------	------	----------



**Профиль примыкающий оконный с сеткой ПС-6С с пыльником**

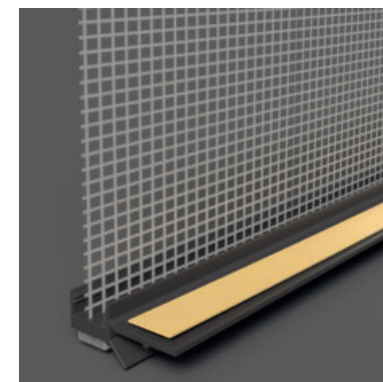
**TIMTEK 18 ●**

RAL 7024 ГРАФИТ	2,4 м.	30 шт/уп
--------------------	--------	----------



**TIMTEK 19 ●**

RAL 8002 Коричневый	2,4 м.	30 шт/уп
------------------------	--------	----------



**НОВИНКА!**



ПЕНА ■  
КЛЕЙ-ПЕНА ■  
ОЧИСТИТЕЛЬ ■

- 142 ■ TIMTEK PROF 70+  
Пена монтажная профессиональная всевозможная
- 144 ■ TIMTEK PROF 65+  
Пена монтажная профессиональная всевозможная
- 146 ■ TIMTEK EI 240  
Пена монтажная профессиональная огнестойкая
- 148 ■ TIMTEK 230-К Клей-пена профессиональная  
для теплоизоляционных плит
- 150 ■ TIMTEK 530-К Клей-пена профессиональная  
для газобетонных блоков
- 152 ■ TIMTEK MAN 65  
Пена монтажная ручная всевозможная
- 154 ■ TIMTEK Очиститель монтажной пены  
универсальный



**ПЕНА МОНТАЖНАЯ**

## Характеристики

### Состав:

Содержит 4,4'-дифенилметандиизоцианат, полиольный компонент, пропеллент углеводородный ,диметиловый эфир. Не содержит озоноразрушающих вспенивающих агентов.

### Температурные режимы:

Температура применения	от -5°C до +35°C
Температурный режим хранения	от +5°C до +35°C
Температурный режим транспортировки	от -20°C до +35°C

Цвет	светло-бежевый с желтоватым оттенком
Запах	легкий специфический в затвердевшем состоянии запаха не имеет

### Время поляризации:

Образование нелипкой поверхности плёнки ТМ 1014:2013	8-9мин.*
До начала подрезки ТМ 1005-2013	18-19мин.*
Полная поляризация	24 часа
Вторичное расширение Макс.	15%**
Выход на упаковку ТМ 1003-2013	до 70л**
Термостойкость отвердевшей пены краткоcрочно	от -55°C до +90°C до +120°C

### Хранение:

Срок хранения	18 месяцев
Срок годности с момента изготовления (смотри дату производства на дне баллона).	18 месяцев

Хранить в сухом прохладном месте вдали от источников тепла!  
Хранить и транспортировать только в вертикальном положении клапаном вверх!

Баллон под давлением, не вскрывать!

**Запрещается нагревать баллон выше +50°C**

**НЕ РАСПЫЛЯТЬ ВБЛИЗИ ОТКРЫТОГО ОГНЯ И РАСКАЛЕННЫХ ПРЕДМЕТОВ! ОГНЕОПАСНО!**

### Поставляется:

Баллон 1000мл в коробке по 12шт.  
Баллон 1000мл на поддоне 672шт.

## TIMTEK PROF 70+ ПЕНА МОНТАЖНАЯ ПРОФЕССИОНАЛЬНАЯ ВСЕСЕЗОННАЯ



По QR-коду вы можете ознакомиться с подробным описанием товара, а также скачать необходимую документацию



**УЛЬТРАВЫСОКИЙ ВЫХОД ПЕНЫ**  
ДО 70 л



**НИЗКОЕ ВТОРИЧНОЕ РАСШИРЕНИЕ**



**ИДЕАЛЬНО ДЛЯ МОНТАЖА ОКОН И ДВЕРЕЙ**



**РАВНОМЕРНАЯ МЕЛКОЯЧЕИСТАЯ СТРУКТУРА**



**ВЫСОКАЯ АДГЕЗИЯ**



**ОТЛИЧНЫЕ ТЕПЛО- И ШУМОИЗОЛЯЦИОННЫЕ ХАРАКТЕРИСТИКИ**



## НАЗНАЧЕНИЕ

Монтаж и герметизация оконных блоков; заполнение, уплотнение, герметизация отверстий, щелей и пустот; фиксации и изоляция труб, технических и инженерных коммуникаций; установка и герметизация стеновых панелей, откосов, подоконников;

**НОВИНКА!**

## Характеристики

### Состав:

Содержит 4,4'-дифенилметандиизоцианат, полиольный компонент, пропеллент углеводородный ,диметиловый эфир. Не содержит озоноразрушающих вспенивающих агентов.

### Температурные режимы:

Температура применения	от -10°C до +35°C
Температурный режим хранения	от +5°C до +35°C
Температурный режим транспортировки	от -20°C до +35°C

Цвет	Светло-бежевый с желтоватым оттенком
Запах	легкий специфический в затвердевшем состоянии запаха не имеет

### Время поляризации:

Образование нелипкой поверхности плёнки ТМ 1014:2013	10-12мин.*
До начала подрезки ТМ 1005-2013	20-22мин.*
Полная полимеризация	24 часа
Вторичное расширение Макс.	15%**
Выход на упаковку ТМ 1003-2013	до 65л**
Термостойкость отвердевшей пены краткосрочно	от -55°C до +80°C до +110°C

### Хранение:

Срок хранения	18 месяцев
Срок годности с момента изготовления (смотри дату производства на дне баллона).	18 месяцев

Хранить в сухом прохладном месте вдали от источников тепла!

Хранить и транспортировать только в вертикальном положении клапаном вверх!

Баллон под давлением, не вскрывать!

**Запрещается нагревать баллон выше +50°C**

**НЕ РАСПЫЛИТЬ ВБЛИЗИ ОТКРЫТОГО ОГНЯ И РАСКАЛЕННЫХ ПРЕДМЕТОВ! ОГНЕОПАСНО!**

### Поставляется:

Баллон 1000мл в коробке по 12шт.  
Баллон 1000мл на поддоне 672шт.

## TIMTEK PROF 65+ ПЕНА МОНТАЖНАЯ ПРОФЕССИОНАЛЬНАЯ ВСЕСЕЗОННАЯ



По QR-коду вы можете ознакомиться с подробным описанием товара, а также скачать необходимую документацию



**УЛЬТРАВЫСОКИЙ ВЫХОД ПЕНЫ**  
ДО 65 л



**НИЗКОЕ ВТОРИЧНОЕ РАСШИРЕНИЕ**



**ИДЕАЛЬНО ДЛЯ МОНТАЖА ОКОН И ДВЕРЕЙ**



**РАВНОМЕРНАЯ МЕЛКОЯЧЕИСТАЯ СТРУКТУРА**



**ВЫСОКАЯ АДГЕЗИЯ**



**ОТЛИЧНЫЕ ТЕПЛО- И ШУМОИЗОЛЯЦИОННЫЕ ХАРАКТЕРИСТИКИ**



## НАЗНАЧЕНИЕ

Монтаж и герметизация оконных и дверных блоков: заполнение, уплотнение, герметизация отверстий, щелей и пустот; фиксация и изоляция труб, технических и инженерных коммуникаций; установка и герметизация стеновых панелей, откосов подоконников.

**НОВИНКА!**

## Характеристики

### Состав:

Содержит 4,4'-дифенилметандиизоцианат, полиольный компонент, пропеллент углеводородный ,диметиловый эфир. Не содержит озоноразрушающих вспенивающих агентов.

### Температурные режимы:

Температура применения	от -10°C до +35°C
Температурный режим хранения	от +5°C до +35°C
Температурный режим транспортировки	от -20°C до +35°C

Цвет	розовый
Запах	легкий специфический в затвердевшем состоянии запаха не имеет

### Время поляризации:

Образование нелипкой поверхности плёнки

ТМ 1014:2013	до 10мин.*
До начала подрезки ТМ 1005-2013	22мин.*
Полная полимеризации	24 часа
Вторичное расширение Макс.	53%**
Выход на упаковку ТМ 1003-2013	до 55л**
Термостойкость отвердевшей пены краткосрочно	от -55°C до +90°C до +120°C

### Хранение:

Срок хранения	12 месяцев
Срок годности с момента изготовления (смотри дату производства на дне баллона).	18 месяцев
Хранить в сухом прохладном месте вдали от источников тепла!	
Хранить и транспортировать только в вертикальном положении клапаном вверх!	

Баллон под давлением, не вскрывать!

**Запрещается нагревать баллон выше +50°C**

**НЕ РАСПЫЛЯТЬ ВБЛИЗИ ОТКРЫТОГО ОГНЯ И РАСКАЛЕННЫХ ПРЕДМЕТОВ! ОГНЕОПАСНО!**

### Поставляется:

Баллон 1000мл в коробке по 12шт.  
Баллон 1000мл на поддоне 672шт.

## TIMTEK EI 240 ПЕНА МОНТАЖНАЯ ПРОФЕССИОНАЛЬНАЯ ОГНЕСТОЙКАЯ



По QR-коду вы можете ознакомиться с подробным описанием товара, а также скачать необходимую документацию



**ВЫХОД ПЕНЫ ДО 55 л**



**ПРЕДЕЛ ОГНЕСТОЙКОСТИ EI 240**



**ДЛЯ МОНТАЖА ПРОТИВОПОЖАРНЫХ ОКОН И ДВЕРЕЙ**



**РАВНОМЕРНАЯ МЕЛКОЯЧЕИСТАЯ СТРУКТУРА**



**ВЫСОКАЯ АДГЕЗИЯ**



**ОТЛИЧНЫЕ ТЕПЛО- И ШУМОИЗОЛЯЦИОННЫЕ ХАРАКТЕРИСТИКИ**



## НАЗНАЧЕНИЕ

Монтаж и герметизация огнезащитных оконных и дверных блоков: заполнение, уплотнение, герметизация отверстий, щелей и пустот; фиксация и изоляция труб, технических и инженерных коммуникаций для огне- и дымозащиты; установка и герметизация стеновых панелей.

**НОВИНКА!**

## Характеристики

### Состав:

Содержит 4,4'-дифенилметандиизоцианат, полиольный компонент, пропеллент углеводородный ,диметиловый эфир. Не содержит озоноразрушающих вспенивающих агентов.

### Температурные режимы:

Температура применения	от -10°C до +35°C
Температурный режим хранения	от +5°C до +35°C
Температурный режим транспортировки	от -20°C до +35°C

Цвет	Светло-бежевый/белый с желтоватым оттенком
Запах	легкий специфический в затвердевшем состоянии запаха не имеет

Объем заполнения	750 мл
------------------	--------

### Время поляризации:

Время корректировки	до 5мин.
Минимальное время фиксации	2 часа.
Образования нелипкой поверхности плёнки TM1014:2013	5-10 часа
Время полной полимеризации	24 часа
Вторичное расширение TM1010-2016 Макс.	10-20%**
Термостойкость отвердевшей пены краткосрочно	от -55°C до +90°C до +120°C

### Хранение:

Срок хранения	18 месяцев
---------------	------------

Срок годности с момента изготовления (смотри дату производства на дне баллона).	18 месяцев
---	------------

Хранить в сухом прохладном месте вдали от источников тепла!

Хранить и транспортировать только в вертикальном положении клапаном вверх!

Баллон под давлением, не вскрывать!

**Запрещается нагревать баллон выше +50°C**

**НЕ РАСПЫЛЯТЬ ВБЛИЗИ ОТКРЫТОГО ОГНЯ И РАСКАЛЕННЫХ ПРЕДМЕТОВ! ОГНЕОПАСНО!**

### Поставляется:

Баллон 1000мл в коробке по 12шт.  
Баллон 1000мл на поддоне 672шт.

## TIMTEK 230-К КЛЕЙ-ПЕНА ПРОФЕССИОНАЛЬНАЯ ДЛЯ ТЕПЛОИЗОЛЯЦИОННЫХ ПЛИТ



По QR-коду вы можете ознакомиться с подробным описанием товара, а также скачать необходимую документацию



**ХВАТАЕТ ДЛЯ ПРИКЛЕЙКИ 8-14м<sup>2</sup> ТЕПЛОИЗОЛЯЦИИ**



**НА 30-40% УСКОРЯЕТ МОНТАЖ ТЕПЛОИЗОЛЯЦИОННЫХ ПЛИТ**

### ВАРИАНТЫ НАНЕСЕНИЯ КЛЕЙ-ПЕНЫ НА ГАЗОБЕТОННЫЕ БЛОКИ

а)



КЛЕЙ НАНЕСТИ ЗМЕЙКОЙ ДИАМЕТРОМ 3-4 СМ ПО ПЕРИМЕТРУ ПЛИТЫ ОДНОЙ СПЛОШНОЙ ПОЛОСКОЙ НА РАССТОЯНИИ 3СМ ОТ КРАЯ ПЛИТЫ И ВДОЛЬ СЕРЕДИНЫ.

б)



КЛЕЙ НАНЕСТИ ЗМЕЙКОЙ ДИАМЕТРОМ 3-4 СМ ВДОЛЬ КОРОТКОЙ СТОРОНЫ ПЛИТЫ. РАССТОЯНИЕ МЕЖДУ ПОЛОСАМИ 25-30СМ.



## НАЗНАЧЕНИЕ

Рекомендуется для крепления теплоизоляционных плит из пенополистрол (EPS и XPS), пенополиуретана (PUR и PIR), минеральной ваты на бетонные, кирпичные, каменные, металлические, оштукатуренные, битумные и деревянные поверхности в различных системах наружной и внутренней теплоизоляции, при теплоизоляции кровель, а так же уплотнения стыков между плитами при этих работах. Предназначен для быстрой и эффективной фиксации теплоизоляционных плит в системах СФТК и ETICS. Приклеивание плит из гипсокартона, из волоконного цемента в технологии сухой стройки, декоративных плит, из древоподобных материалов, металлических листов и т.д.

**НОВИНКА!**

## Характеристики

### Состав:

Содержит 4,4'-дифенилметандиизоцианат, полиольный компонент, пропеллент углеводородный, диметиловый эфир. Не содержит озоноразрушающих вспенивающих агентов.

### Температурные режимы:

Температура применения	от -10°C до +35°C
Температурный режим хранения	от +5°C до +35°C
Температурный режим транспортировки	от -20°C до +35°C

Цвет	Светло-бежевый/белый с желтоватым оттенком
Запах	легкий специфический в затвердевшем состоянии запаха не имеет

**Объём заполнения** 750 мл

### Время поляризации:

Время корректировки	до 5мин.
Минимальное время фиксации	2 часа.
Образования нелипкой поверхности плёнки TM1014:2013	5-10 часа
Время полной полимеризации	24 часа
Вторичное расширение TM1010-2016 Макс.	10-20%**
Термостойкость отвердевшей пены краткосрочно	от -55°C до +90°C до +120°C

### Хранение:

Срок хранения	18 месяцев
Срок годности с момента изготовления (смотри дату производства на дне баллона).	18 месяцев
Хранить в сухом прохладном месте вдали от источников тепла!	
Хранить и транспортировать только в вертикальном положении клапаном вверх!	

Баллон под давлением, не вскрывать!

**Запрещается нагревать баллон выше +50°C**

**НЕ РАСПЫЛЯТЬ ВБЛИЗИ ОТКРЫТОГО ОГНЯ И РАСКАЛЕННЫХ ПРЕДМЕТОВ! ОГНЕОПАСНО!**

### Поставляется:

Баллон 1000мл в коробке по 12шт.  
Баллон 1000мл на поддоне 672шт.

## TIMTEK 530-K КЛЕЙ-ПЕНА ПРОФЕССИОНАЛЬНАЯ ДЛЯ ГАЗОБЕТОННЫХ БЛОКОВ



По QR-коду вы можете ознакомиться с подробным описанием товара, а также скачать необходимую документацию



**ХВАТАЕТ ДЛЯ КЛАДКИ 1М3**



**1 БАЛЛОН ЗАМЕНЯЕТ 25КГ СУХОЙ СМЕСИ**

### ВАРИАНТЫ НАНЕСЕНИЯ КЛЕЙ-ПЕНЫ НА ГАЗОБЕТОННЫЕ БЛОКИ

- а) ТОЛЩИНА БЛОКА 100мм
- б) ТОЛЩИНА БЛОКА 150-200мм
- в) ТОЛЩИНА БЛОКА 250-300мм
- г) ТОЛЩИНА БЛОКА 315-400мм



## НАЗНАЧЕНИЕ

Для возведения несущих и самонесущих стен при наружных и внутренних строительных работах. Разработан для всех типов кладки из стандартных газо- и пенобетонных блоков, керамического и газосиликатного кирпича, камня, керамзитабетона и известняка, а также монтажа шифера, плитки, панелей из древесины и гипсокартона. Приклеивание гипсокартонных плит и плит из волоконного цемента в технологии сухой застройки, декоративных плит, из деревоподобных материалов, металлических листов и т.д.

**НОВИНКА!**

## Характеристики

### Состав:

Содержит 4,4'-дифенилметандиизоцианат, полиольный компонент, пропеллент углеводородный, диметиловый эфир. Не содержит озоноразрушающих вспенивающих агентов.

### Температурные режимы:

Температура применения от -10°C до +35°C

Температурный режим хранения от +5°C до +35°C

Температурный режим транспортировки от -25°C до +35°C

**Цвет** светло-бежевый с желтоватым оттенком

**Запах** легкий специфический в затвердевшем состоянии запаха не имеет

### Время поляризации:

Образование нелипкой поверхности плёнки

TM 1014:2013 10-13мин.\*

До начала подрезки TM 1005-2013 34-35мин.\*

Полная поляризация 24 часа

Вторичное расширение Макс. 250%\*\*

Выход на упаковку TM 1003-2013 до 65л\*\*

Термостойкость отвердевшей пены от -55°C до +90°C  
краткосрочно до +120°C

### Хранение:

Срок хранения 18 месяцев

Срок годности с момента изготовления 18 месяцев  
(смотри дату производства на дне баллона).

Хранить в сухом прохладном месте вдали от источников тепла!

Хранить и транспортировать только в вертикальном положении  
клапаном вверх!

Баллон под давлением, не вскрывать!

**Запрещается нагревать баллон выше +50°C**

**НЕ РАСПЫЛЯТЬ ВБЛИЗИ ОТКРЫТОГО ОГНЯ И РАСКАЛЕННЫХ ПРЕДМЕТОВ! ОГНЕОПАСНО!**

### Поставляется:

Баллон 1000мл в коробке по 12шт.

Баллон 1000мл на поддоне 672шт.

ТУ 2254-002-69263032-2013

## TIMTEK MAN 65 ПЕНА МОНТАЖНАЯ РУЧНАЯ ВСЕСЕЗОННАЯ



По QR-коду вы можете ознакомиться с подробным описанием товара, а также скачать необходимую документацию



**ВЫСОКИЙ ВЫХОД  
ПЕНЫ ДО 65 л**



**ВЫСОКАЯ ПЛОТНОСТЬ ПЕНЫ ОБЕСПЕЧИВАЕТ  
ОТЛИЧНУЮ ТЕПЛО И  
ШУМОИЗОЛЯЦИЮ**



**УВЕЛИЧЕННАЯ АДГЕЗИЯ К ПОРИСТЫМ  
И «СЛОЖНЫМ» МАТЕРИАЛАМ**



**ВОЗМОЖНОСТЬ РАБОТЫ БЕЗ ПИСТОЛЕТА  
СРАЗУ ИЗ БАЛЛОНА**



## НАЗНАЧЕНИЕ

Заполнение, уплотнение, герметизация отверстий, щелей и пустот; фиксация и изоляция труб, технических и инженерных коммуникаций; установка и герметизация стеновых панелей, откосов, подоконников.

**НОВИНКА!**

## Характеристики

### Состав:

Метилациат, углеводородный пропелент.

### Температурные режимы:

Температура применения	от 0°C до +35°C
Температурный режим хранения	от +5°C до +35°C
Температурный режим транспортировки	от -20°C до +35°C

### Хранение:

Срок хранения	18 месяцев
Срок годности с момента изготовления (смотри дату производства на дне баллона).	36 месяцев

Хранить в сухом прохладном месте вдали от источников тепла!

Хранить и транспортировать только в вертикальном положении клапаном вверх!

Баллон под давлением, не вскрывать!

**Запрещается нагревать баллон выше +50°C**

**НЕ РАСПЫЛЯТЬ ВБЛИЗИ ОТКРЫТОГО ОГНЯ И РАСКАЛЕННЫХ ПРЕДМЕТОВ! ОГНЕОПАСНО!**

### Поставляется:

Баллон 650мл в коробке по 12шт.  
Баллон 650мл на поддоне 672шт.

## TIMTEK ОЧИСТИТЕЛЬ МОНТАЖНОЙ ПЕНЫ УНИВЕРСАЛЬНЫЙ



По QR-коду вы можете ознакомиться с подробным описанием товара, а также скачать необходимую документацию



**ДЛЯ ПРОМЫВКИ МОНТАЖНЫХ ПИСТОЛЕТОВ**



**ДЛЯ УДАЛЕНИЯ ЗАГРЯЗНЕНИЙ НЕЗАТВЕРДЕВШЕЙ МОНТАЖНОЙ ПЕНЫ С РАБОЧИХ ПОВЕРХНОСТЕЙ И ОДЕЖДЫ**



## НАЗНАЧЕНИЕ

Высококачественное средство незаменимо для удаления загрязнений незатвердевшей однокомпонентной полиуретановой монтажной пены.  
**ЭФФЕКТИВНО ОЧИЩАЕТ:**

Внутренние и наружные части пистолетов для монтажной пены.  
Клапаны баллонов.  
Рабочие поверхности.  
Одежду.

**НОВИНКА!**

Для привлечения покупателей к товару  
в магазине мы изготавливаем:

- Оформление торговых стенов.
- Баннера.
- Брендирование авто.
- Брошюры, листовки, визитки итд.
- Сувенирную продукцию.
- Футболки, бейсболки, комбинезоны.
- И другие POS материалы.



Фирменное торговое оборудование



Брендированная форма



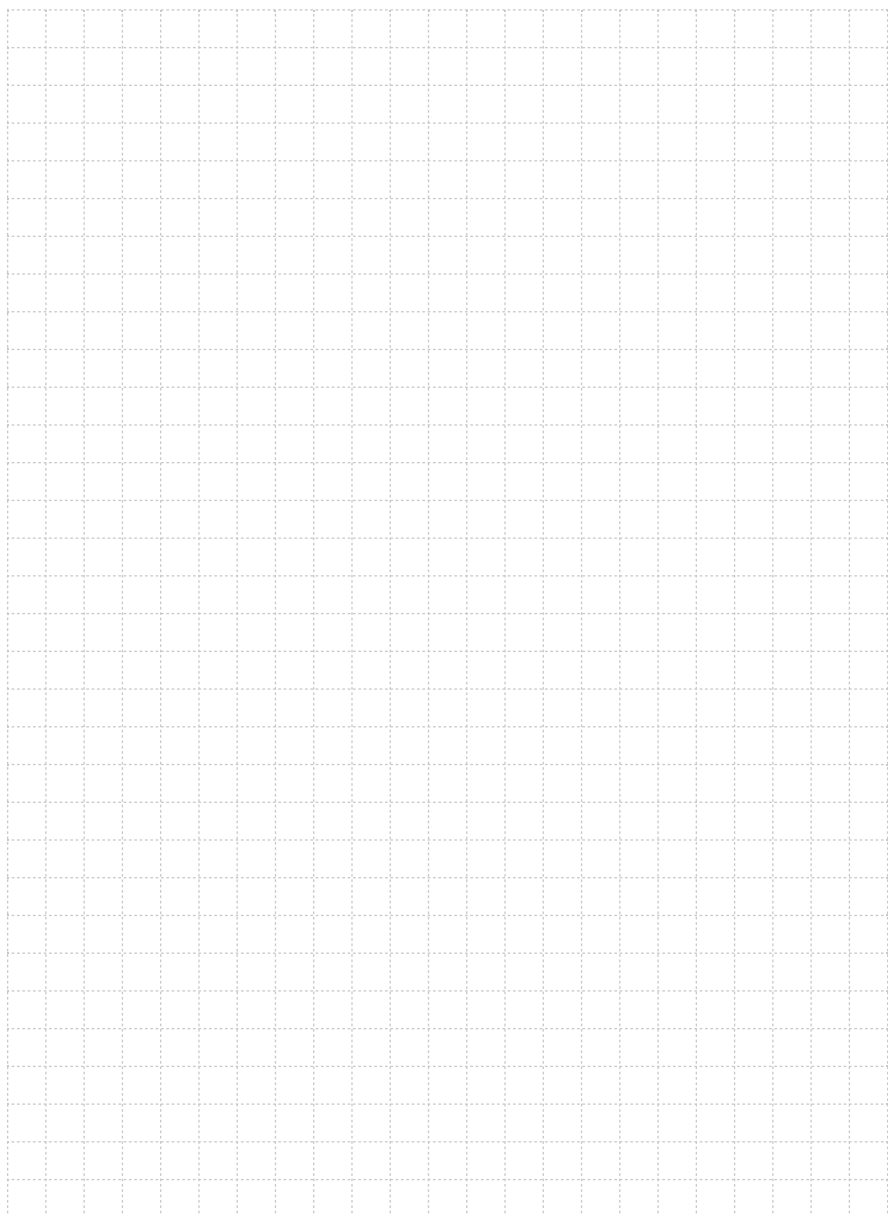
Брендированная сувенирная продукция



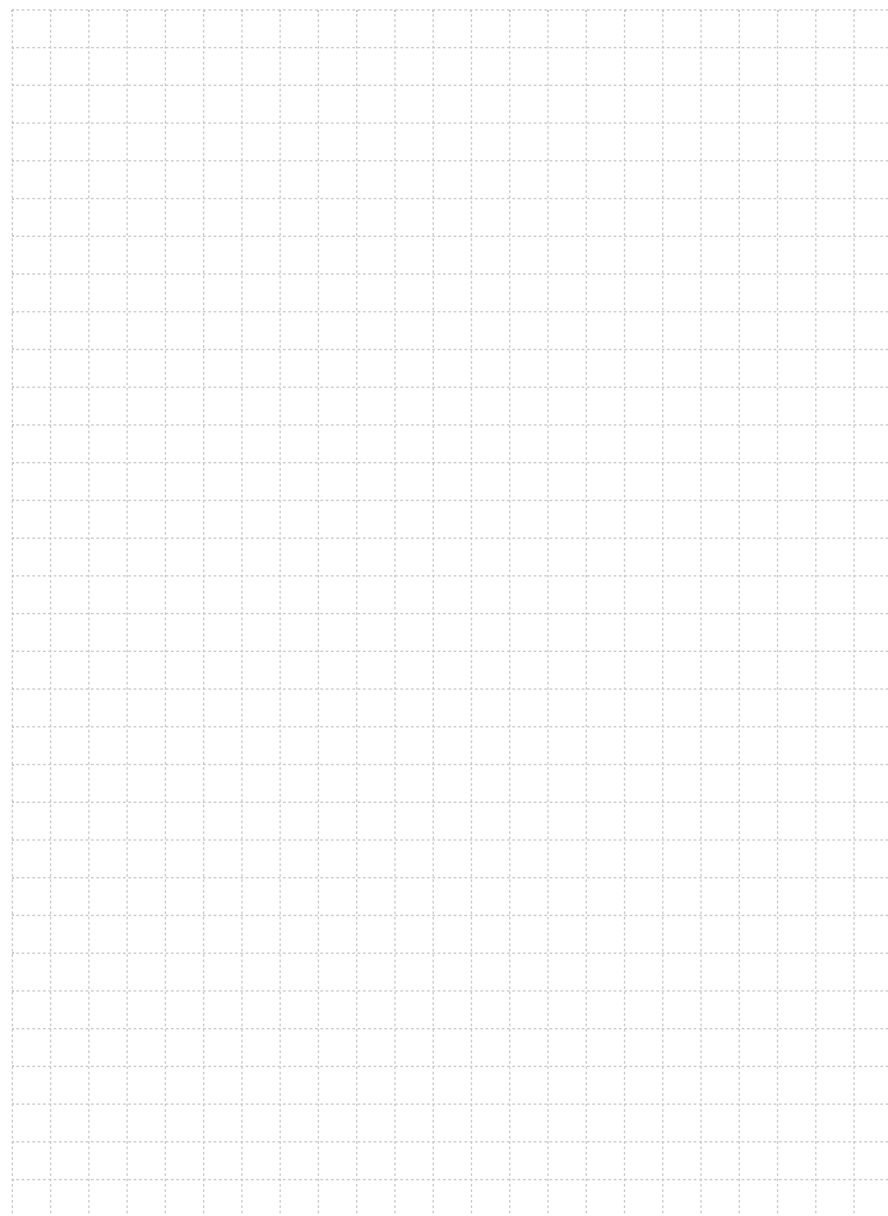
8 (919) 828-84-44

8 (978) 169-71-12

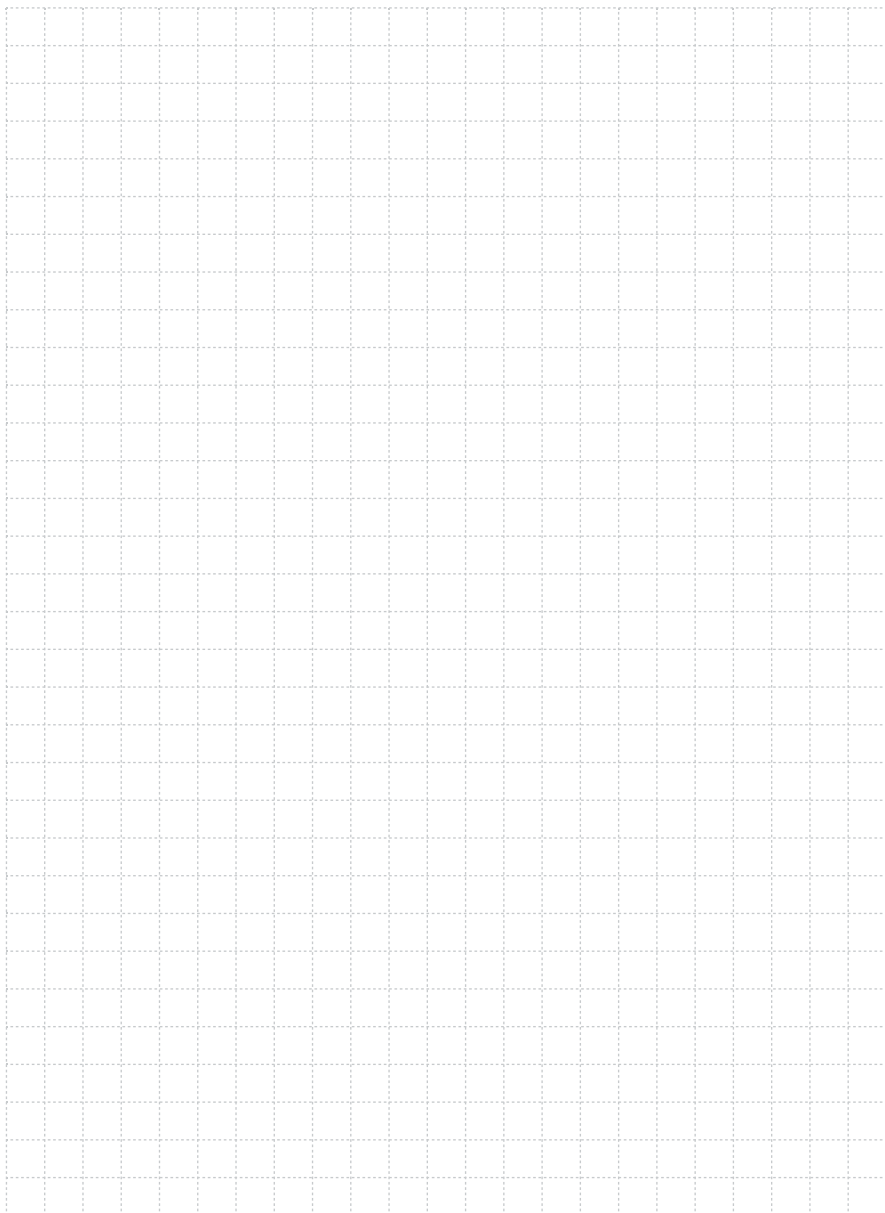
**ДЛЯ ЗАМЕТОК**



**ДЛЯ ЗАМЕТОК**



## ДЛЯ ЗАМЕТОК



**ГДЕ КУПИТЬ ПРОДУКЦИЮ ТІМТЕК?  
НАВЕДИ КАМЕРУ ТЕЛЕФОНА  
НА QR-КОД**



[tim-tek.ru](http://tim-tek.ru)

**2025**  
версия 3.0